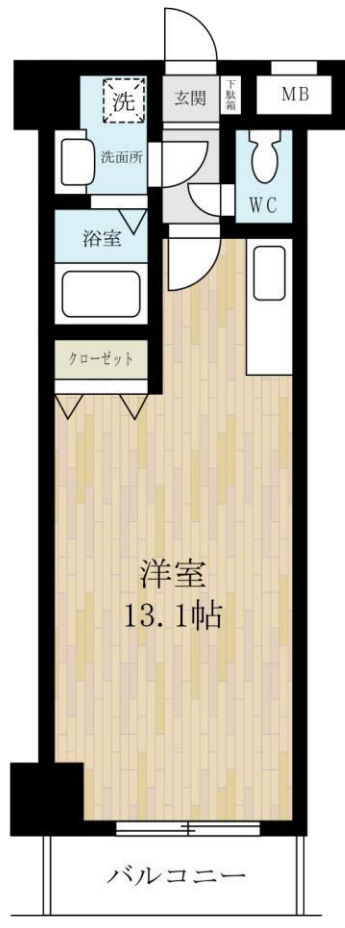


賃貸マンション

ルミエール南Ⅱ

東急東横線・目黒線・JR南武線 武蔵小杉駅 徒歩4分



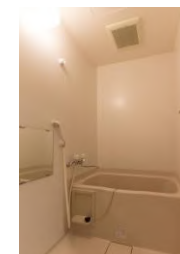
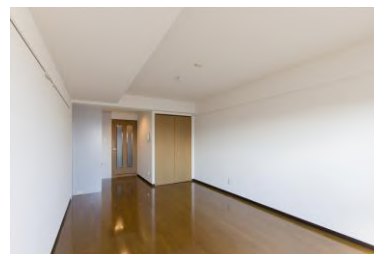
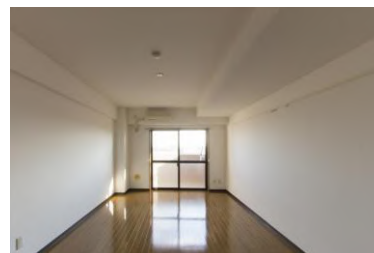
403号室(C) / 30.33㎡
賃料 91,000円 管理費 5,000円
礼金1ヶ月 敷金1ヶ月

2/3
退去予定

- ☆ システムキッチン (ガス2口)
- ☆ 日当たり良好 ☆フローリング
- ☆ 独立洗面台 ☆エアコン
- ☆ 法政通り商店街 ☆コンビニ至近

- ☆ 家財保険/17,000円
- ☆ 鍵交換費/15,000円
- ☆ 更新料/新賃料の1ヶ月

※ 参考画像として参照下さい。(同仕様)



☆☆☆注意事項☆☆☆
ご案内の際は敷地内駐車場に車両の乗入、駐停車をしないこと。

＝概要＝ ■ルミエール南Ⅱ ■礼金1ヶ月 ■敷金1ヶ月 ■交通/東横線・目黒線・JR南武線 武蔵小杉駅 徒歩4分 ■所在/川崎市中原区今井南町2-1-35
■構造/鉄筋コンクリート造8階建 ■契約期間/2年間 ■更新/新賃料の1か月分 ■竣工/平成11年8月 ■現況/居住中 ■設備/東京電力・東京ガス・上下水道

神奈川県知事(4)第22937号

有限会社 セレクト

〒211-0005 川崎市中原区新丸子町744番地

TEL044-733-0117

FAX044-733-4488

取引態様
手数料

媒介
100%

<http://www.shinmaruko.com>