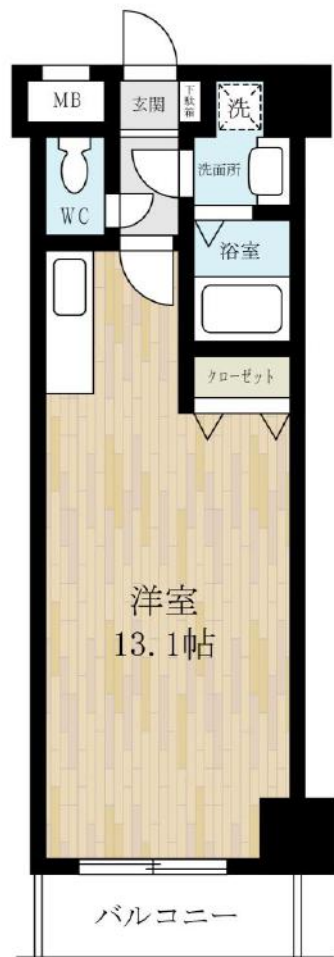


賃貸マンション

ルミエール南Ⅱ

東急東横線・目黒線・JR 南武線 武蔵小杉駅 徒歩4分

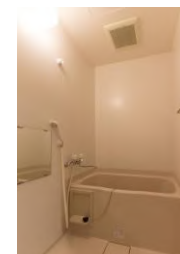
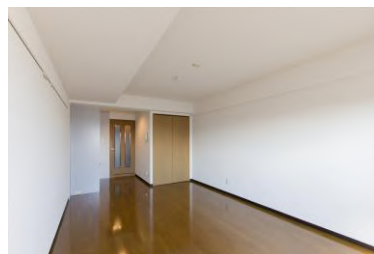
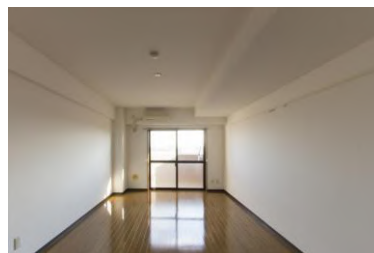


505号室 / 30.33㎡
賃料 92,000円 管理費 5,000円
礼金1ヶ月 敷金1ヶ月

10/下旬～末
退去予定

- ☆ システムキッチン (ガス2口)
- ☆ 日当たり良好
- ☆ 独立洗面台
- ☆ 法政通り商店街
- ☆ フローリング
- ☆ エアコン
- ☆ コンビニ至近

- ☆ 家財保険 / 18,500円
- ☆ 鍵交換費 / 15,000円
- ☆ 更新料 / 新賃料の1ヶ月



※ 図面と現況が異なる場合は現況を優先させていただきます。



☆☆☆注意事項☆☆☆
ご案内の際は敷地内駐車場に車両の乗入、駐停車をしないで下さい。

＝概要＝ ■ルミエール南Ⅱ■礼金1ヶ月■敷金1ヶ月■交通／東横線・目黒線・JR 南武線 武蔵小杉駅 徒歩4分■所在／川崎市中原区今井南町 21-35
■構造／鉄筋コンクリート造 8階建■契約期間／2年間■更新／新賃料の1か月分■竣工／平成 11年 8月■現況／居住中■設備／東京電力・東京ガス・上下水道

神奈川県知事(4)第 22937 号

有限会社 セレクト

〒211-0005 川崎市中原区新丸子町 744 番地
TEL 044-733-0117
FAX 044-733-4488

取引態様 媒介
手数料 100%

<http://www.shinmaruko.com>