

賃貸マンション

LAULEA (ラウレア)



※ 撮影日 平成 27 年 2 月 (新築時)



=LIFE INFORMATION=

- セブンイレブン法制通り店まで徒歩約 1 分 (約 80m)
- サックス今井南町店まで徒歩約 1 分 (約 80m)
- GRANDTREE MUSASHIKOSUGI まで徒歩約 6 分 (約 450m)
- 55テラス武蔵小杉まで約 8 分 (640m)
- イトーヨーカドー武蔵小杉店まで徒歩約 7 分 (約 500m)
- 中原区役所まで徒歩約 9 分 (約 700m)



東急東横線 武蔵小杉駅 徒歩 8 分

まだまだ続く再開発! 人気の武蔵小杉エリア

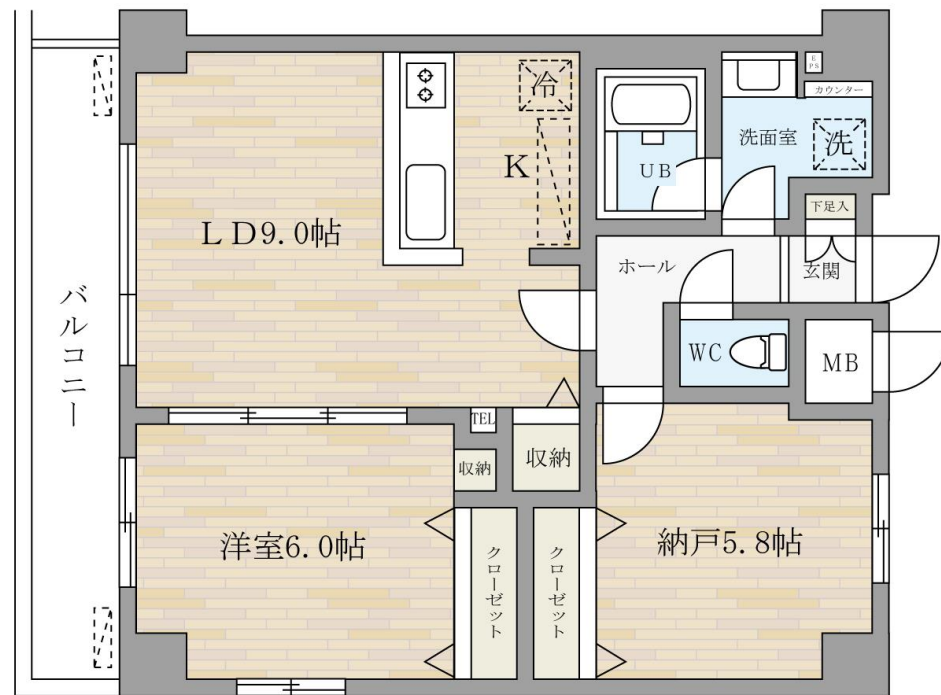
【物件概要】

- 所在地/川崎市中原区今井南町 19-14
- 交通/東急東横線 武蔵小杉駅 徒歩 8 分
- 構造/鉄筋コンクリート 4 階建
- 完成日/平成 27 年 2 月末
- 入居予定日/平成 30 年 1 月中旬以降
- 間取り/2LDK+S 56.51 m²

【賃貸条件】

- 敷金/2ヶ月
- 礼金/1ヶ月
- 共益費/5,000円
- 駐輪場/※
- 駐車場/なし
- 更新料/新賃料 1 ヵ月
- 契約期間/2年
- 家財保険/20,000円

平成 30 年 3 月 31 日退去予定



※ 図面と現況が異なる場合は現況を優先させていただきます。

303 (1LDK+S): 54.89 m²

敷金 2 ヶ月

礼金 1 ヶ月

賃料 **160,000 円**

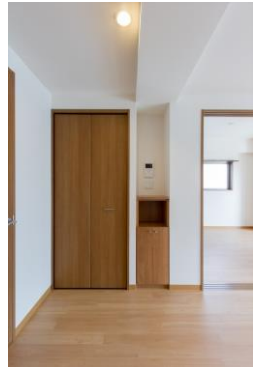
共益費 **5,000 円**

【設備】

- CATV ■都市ガス ■駐輪場
- 洗髪洗面化粧台 ■オートロック
- モニターホン ■ウォシュレット
- システムキッチン
- 2LDK (1SLDK+S) : ガスコンロ (2口)
- エアコン 1 台 ■バルコニー
- 追炊き (1LDK+S 2LDK)
- 収納 ■下駄箱 ■エレベーター



システムキッチン



リビング収納



UB (追炊き)



洗面台



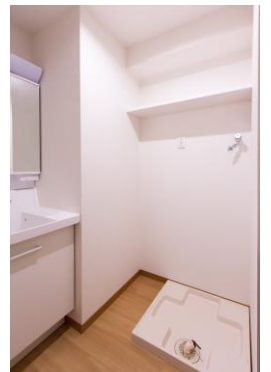
※対面式カウンターキッチン。



※洋室 (バルコニー側)



洋室クローゼット



洗面所

求む!! 建売用地

神奈川県知事(3)第 22937 号

有限会社 **セレクト**

〒211-0005 川崎市中原区新丸子町 744 番地

TEL 0 4 4 - 7 3 3 - 0 1 1 7

FAX 0 4 4 - 7 3 3 - 4 4 8 8

取引態様 媒介

貸主 0% 元付 0%

借主 100% 客付 100%

<http://www.shinmaruko.com>