

小杉町1丁目メゾネットタイプ

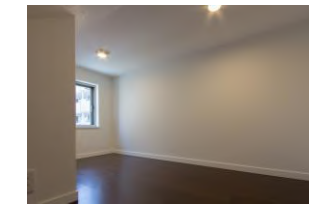
66.04㎡ + ロフト3ヶ所 合計8.9帖

3LDK
+
ロフト3ヶ所

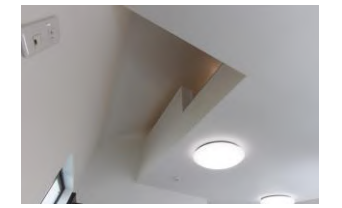
東横線
南武線

武蔵小杉駅
新丸子駅
武蔵小杉駅

徒歩5分
徒歩5分
徒歩3分

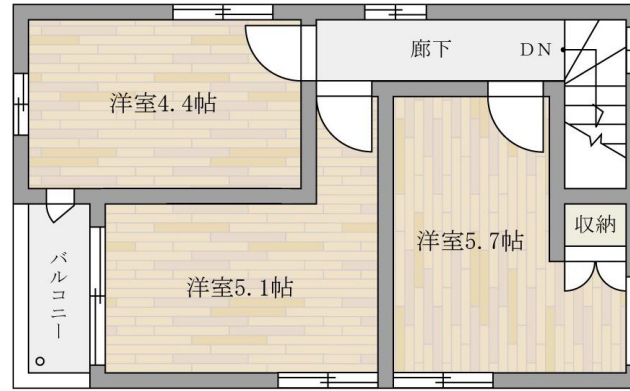


居室ロフト

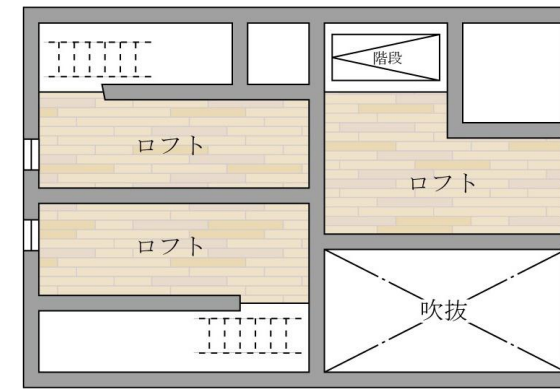


南居室ロフト

※図面と現況が異なる場合は現況優先となります。



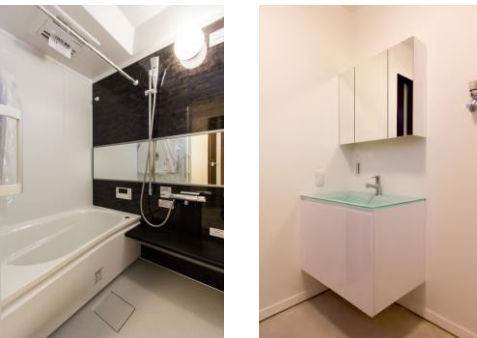
【3F】



【RF】



【2F】



オートバス（追炊）浴室暖房乾燥機

【1F】

- ☆平成26年月9月築
- ☆2列式 対面システムキッチン
- ☆LDK床暖房2箇所 ☆エアコン
- ☆ロフト×3部屋 ☆浴室乾燥機



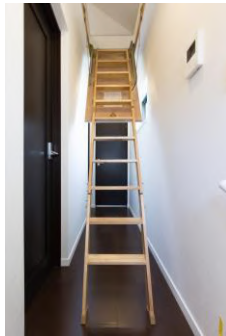
2列式（セパレート）対面システムキッチン



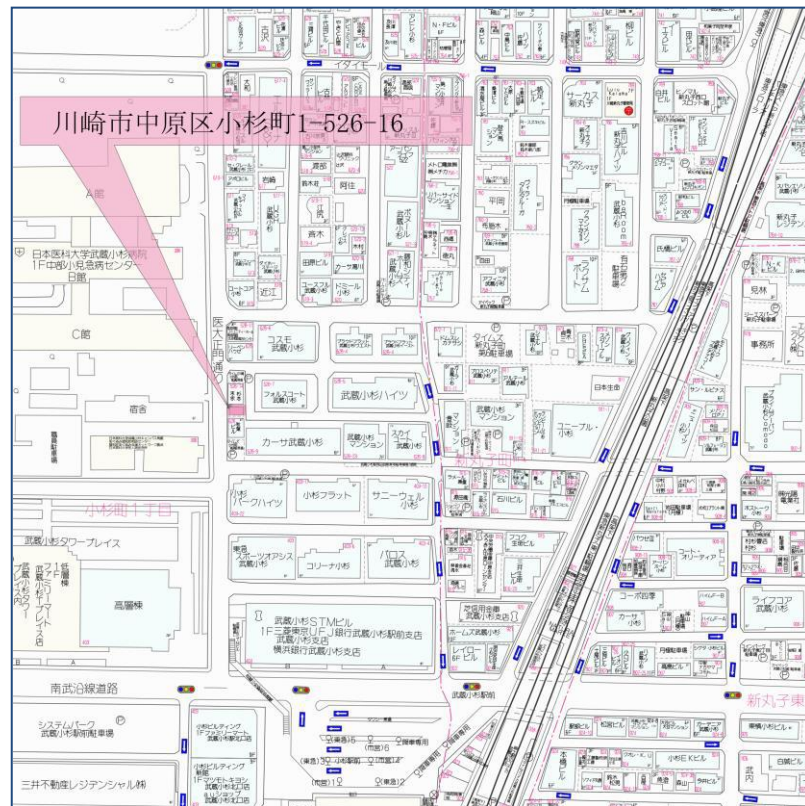
対面式カウンター ダイニングキッチン



外壁



ロフト階段



この利便性を感じてください。
駅チカの魅力溢れる新生活を楽しみませんか？

賃料 **187,000** 円
管理費 **8,000** 円

敷金・礼金 **各1ヶ月**
(解約時敷金1ヶ月分償却)

概要

- 小杉1丁目メゾネットタイプ 201号室
- 所在地/川崎市中原区小杉町1-526-16
- 交通/東急東横線 武蔵小杉駅 徒歩5分
新丸子駅 徒歩5分
南武線 武蔵小杉駅 徒歩3分
- 構造/木造耐火建築構造3階建(2×4工法2.3階部分)
- 間取り/3LDK 66.04㎡+ロフト3箇所(合計約8.9帖)
- 築年月/平成26年9月
- 現況/居住中(3月5日 退去予定)
- 入居開始日/平成30年3月下旬以降
- 【賃貸条件】
- 敷金/1ヶ月 (解約時1ヶ月分償却)
- 礼金/1ヶ月
- 駐車場/なし ■駐車場/なし
- 契約期間/2年 ■更新料/新賃料1ヶ月
- 家財保険/20,000円
- 保証会社/加入要 全保連(株) 例: 毎年プラン/初回保証委託料 月額賃料等の50%、年間保証委託料10%(上限1万円)
- 鍵交換の場合/要確認
- 町内会/加入のこと
- 1階部分/美容院営業中

=LIFE INFORMATION=

- 新丸子東急ストア 徒歩約5分
- 武蔵小杉東急スクエア 徒歩約5分
- ららテラス武蔵小杉 徒歩約7分
- グランツリー武蔵小杉 徒歩約9分

神奈川県知事(4)第22937号

有限会社 **セレクト**

〒211-0005 川崎市中原区新丸子町744番地

☎ 044-733-0117

FAX 044-733-4488

取引態様 媒介

貸主 0% 元付 0%

借主 100% 客付 100%

http://www.shinmaruko.com

求む!! 建売用地