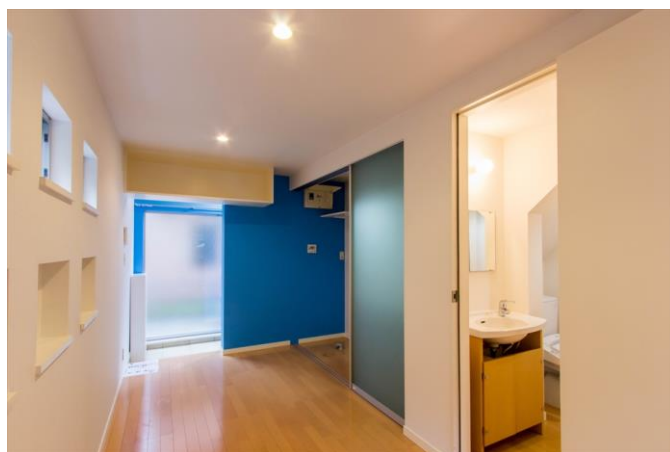


賃貸アパート

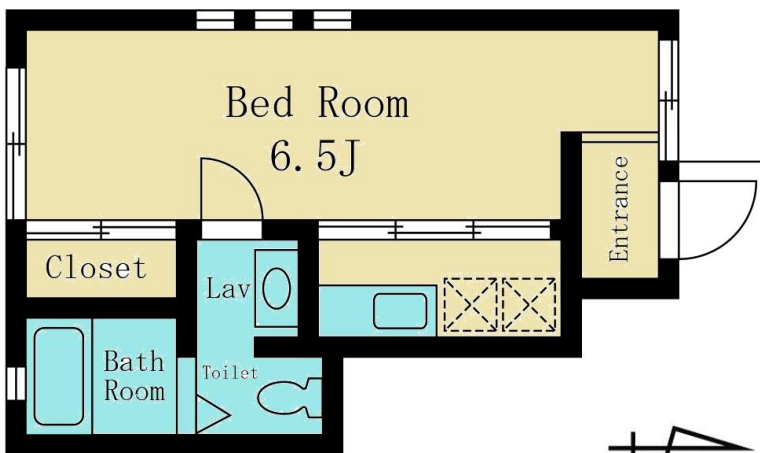
Studio1(スタジオワン)

東急東横線  
武蔵小杉駅 徒歩 14分  
新丸子駅 徒歩 10分

102号室 / 20.22 m<sup>2</sup>  
賃料 68,000 円 ・ 共益費 3,000 円  
礼金・敷金各1ヶ月 (ペット飼育 敷金 2 ヵ月)



- ☆ システムキッチン (IH2口)
- ☆ フローリング ☆独立洗面台
- ☆ エアコン ☆ペット飼育 OK (小型犬 1 匹まで)
- ☆ 家財保険 / 17,500 円 ☆鍵交換費 / 15,000 円
- ☆ イッツコム かつとびプラス 8Mbps (無料)
- ☆ 更新料 / 新賃料の 1 ヶ月
- ☆ 退去時 / 敷金 1 ヶ月償却 (クリーニング費用負担等に充当)
- ☆ 保証会社加入要 / 全保連(株) 初回保証委託料 50% 年間保証委託料 1 万円



※H30年 3/15  
退去予定!



※スマートロック(電子錠:暗証番号)導入

■ 図面と現況がシステムキッチン (IH2口)

■ Studio 1 ■ 礼金 1 ヶ月 ■ 敷金 1 ヶ月 (ペット飼育時 2 ヶ月) ■ 交通 / 東横線 武蔵小杉駅 徒歩 14分 新丸子駅 徒歩 10分 ■ 所在 / 川崎市中原区小杉陣屋町 2-8-56  
■ 構造 / 木造 3 階建 (2x4 工法) ■ 契約期間 / 2 年間 ■ 更新 / 新賃料の 1 か月分 ■ 竣工 / 平成 20 年 6 月 ■ 現況 / 居住中 ■ 設備 / 東京電力・東京ガス・上下水道

SELECT  
Deals in estate website  
shinmaruko.com

神奈川県知事 (4) 第 22937 号

有限会社 セレクト

〒211-0005 川崎市中原区新丸子町 744 番地  
TEL 044-733-0117  
FAX 044-733-4488  
select@shinmaruko.com

取引態様 媒介  
貸主 0% 元付 0%  
借主 100% 客付 100%