

ラ・グラシェーズ相模大野  
7階角部屋 1K 26.67㎡

小田急線 相模大野駅 徒歩4分

女性限定の  
オートロック付き  
マンションです。



建物外観



開放感が心地良い少し広めの  
ルーフバルコニーが人気です。  
6階部分(参考画像)

ルーフバルコニー

- 賃料 75,000円 共益費 5,100円
- 敷金 1ヶ月 ■礼金 なし
- 更新料:新賃料 1ヵ月
- 契約期間:2年
- 家財保険:19,500円
- 鍵交換費用:16,500円(税込)
- 駐輪場使用料:月額 1,100円(税込)  
空き確認要
- 保証会社必須:全保連株式会社  
(初回保証委託料 賃料等の50%  
年間継続保証委託料 13,000円)



- 【物件概要】
- 所在地/相模原市南区相模大野 7-17-13
  - 交通/小田急線 相模大野駅 徒歩4分
  - 構造/鉄筋コンクリート地上7階建 地下1階
  - 完成/2004年1月
  - 現況/空室
  - 入居予定日/即日可

- 【設備】
- 東京電力/公営水道/公共下水/エアコン1基/室内洗濯機置き場/ユニットバス(浴室乾燥機)/収納/下駄箱/角部屋/システムキッチン(1口)/オートロック/エアコン/角部屋/敷地内駐輪場

あぱねっと 入居者無料インターネット導入!  
フリーレント1ヶ月(家賃のみ)

※1年未満の解約は違約金1ヶ月となります。



※ 図面と現況が異なる場合は現況を優先させていただきます。  
※ 画像は同タイプ6階部分です。参考としてください。



駅周辺に商業施設あり  
日ごろの買い物便利です

宅配ロッカー 設置!



システムキッチン(ガス1口) ユニットバス(浴室乾燥機)



洗面化粧台



トイレ(温水洗浄便座)



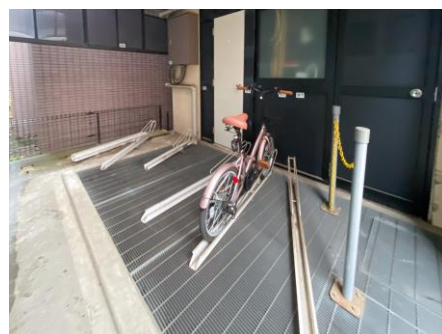
洋室 約6.6帖



洋室 約6.6帖



キッチンスペース



駐輪場



エントランス



下駄箱



収納(洋室)

Dealings in real estate  
**SELECT**  
WWW.shinmaruko.com

神奈川県知事(6)第22937号  
有限会社 **セレクト**  
☎ 044(733)0117

〒211-0005  
川崎市中原区新丸子町744 コートK&T 1階  
FAX 044(733)4488  
Mail select@shinmaruko.com

手数料	手数料負担割合	貸主	0%	借主	100%
	手数料配分割合	元付	0%	客付	100%

- 取引態様/媒介
- 情報公開日  
2024.4.19
- 担当: 本多