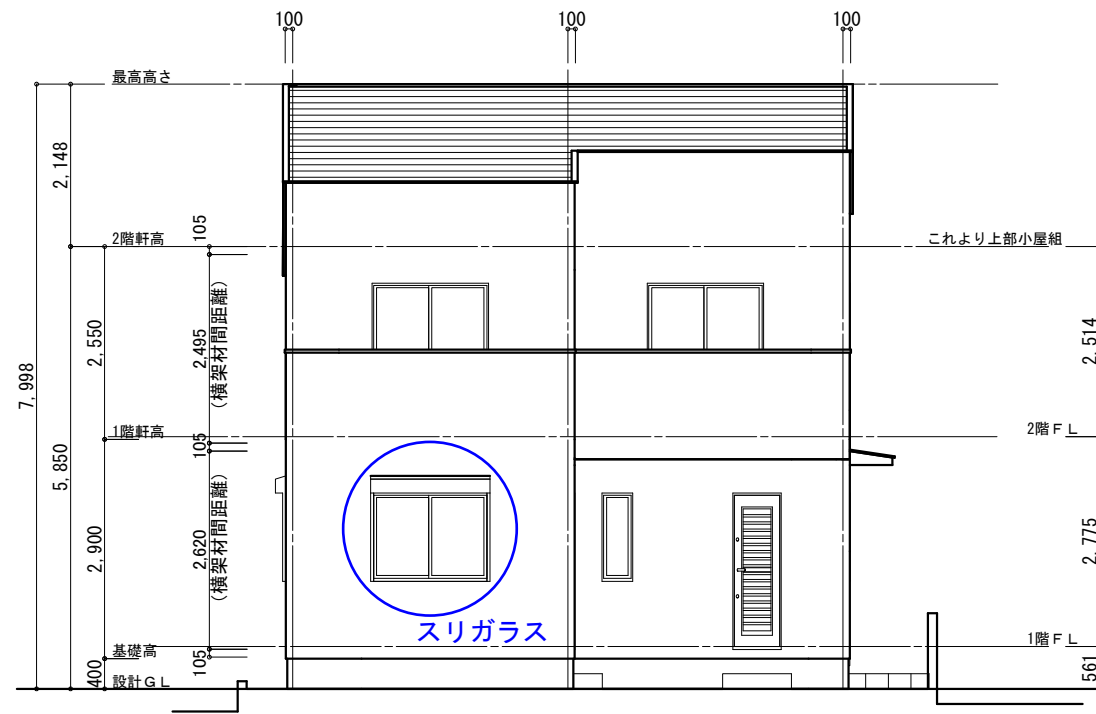
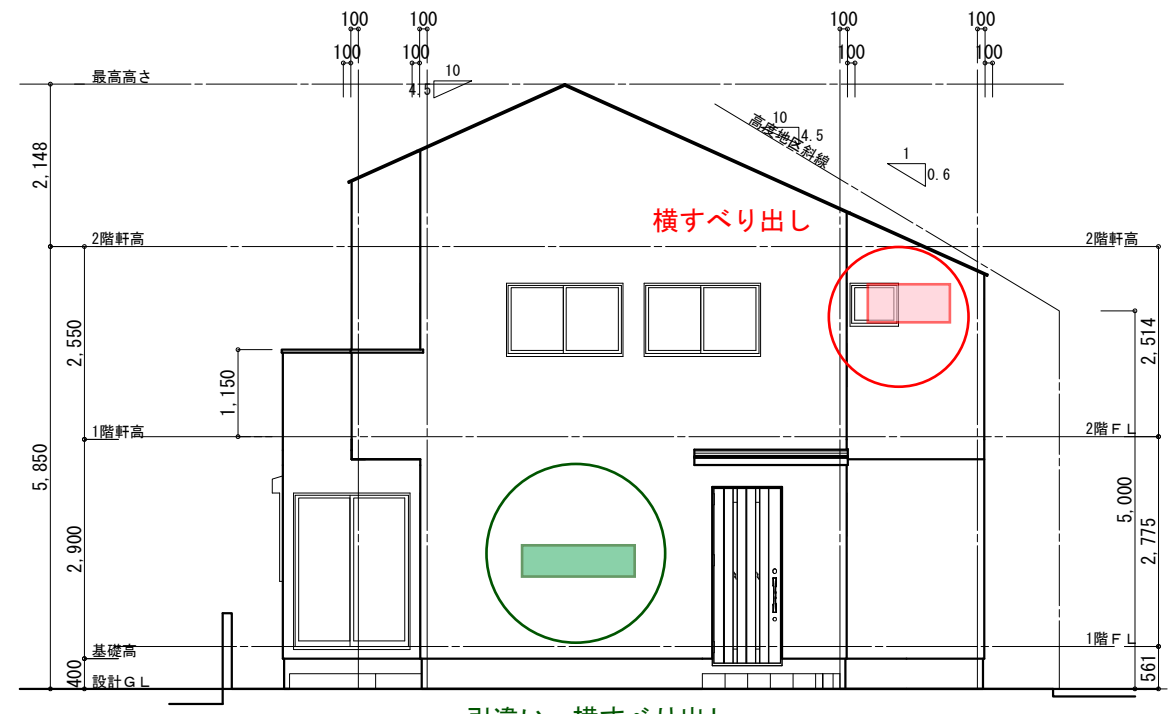


■ 高度斜線の検討 軒先高さ5,850+100-1,110×0.45=5,450.5<5,000+883×0.6=5,529.8. OK

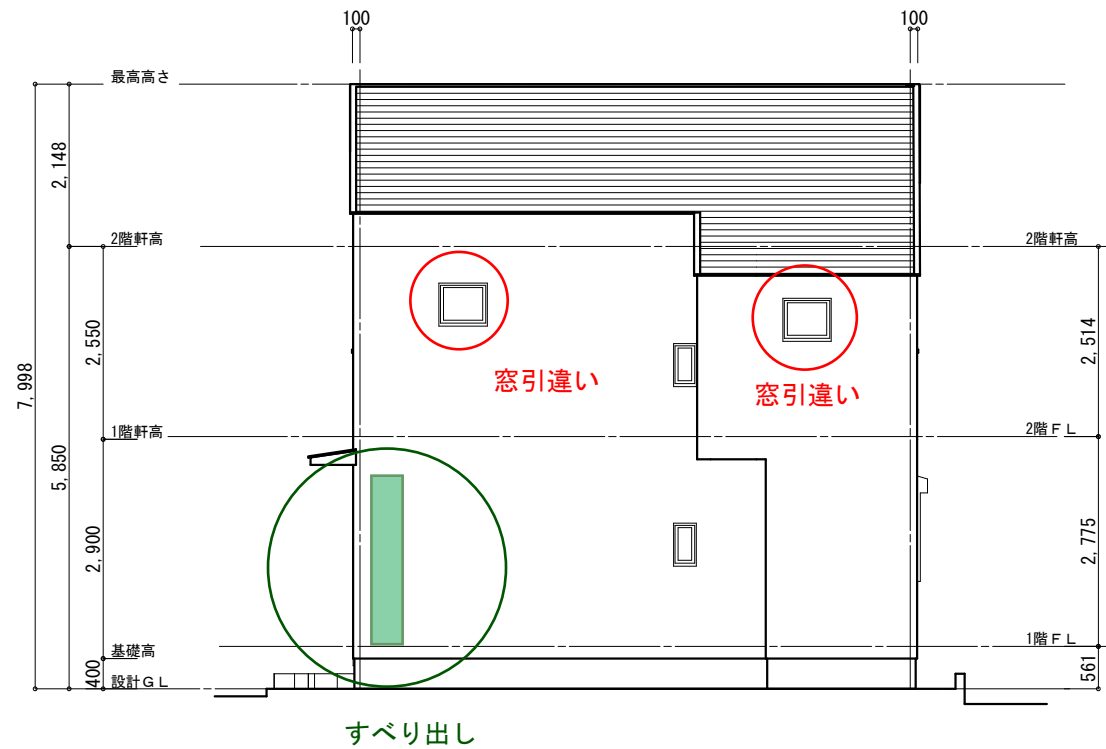


南側 立面図 S:1/100

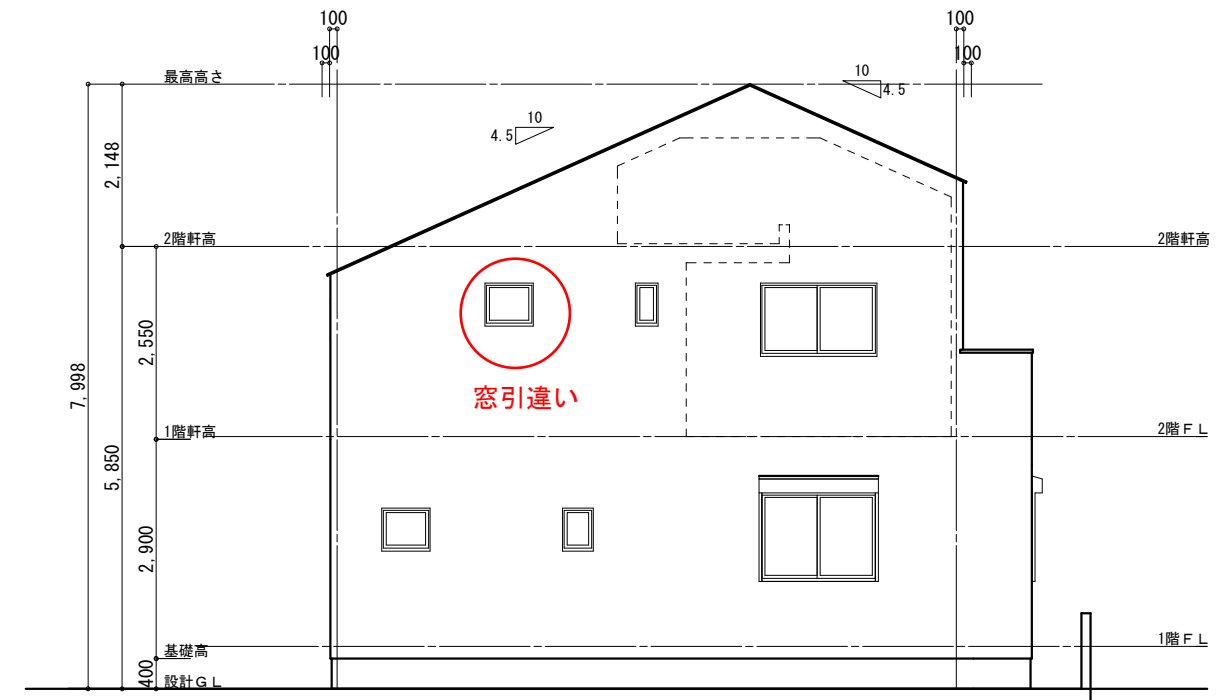


東側 立面図 S:1/100

■ 道路斜線の検討 ケラバ高さ5,850+100+2,977×0.45=7,289<6,783×1.25=8,478.8. OK



北側 立面図 S:1/100



西側 立面図 S:1/100

一級建築士第267729 杉村啓二

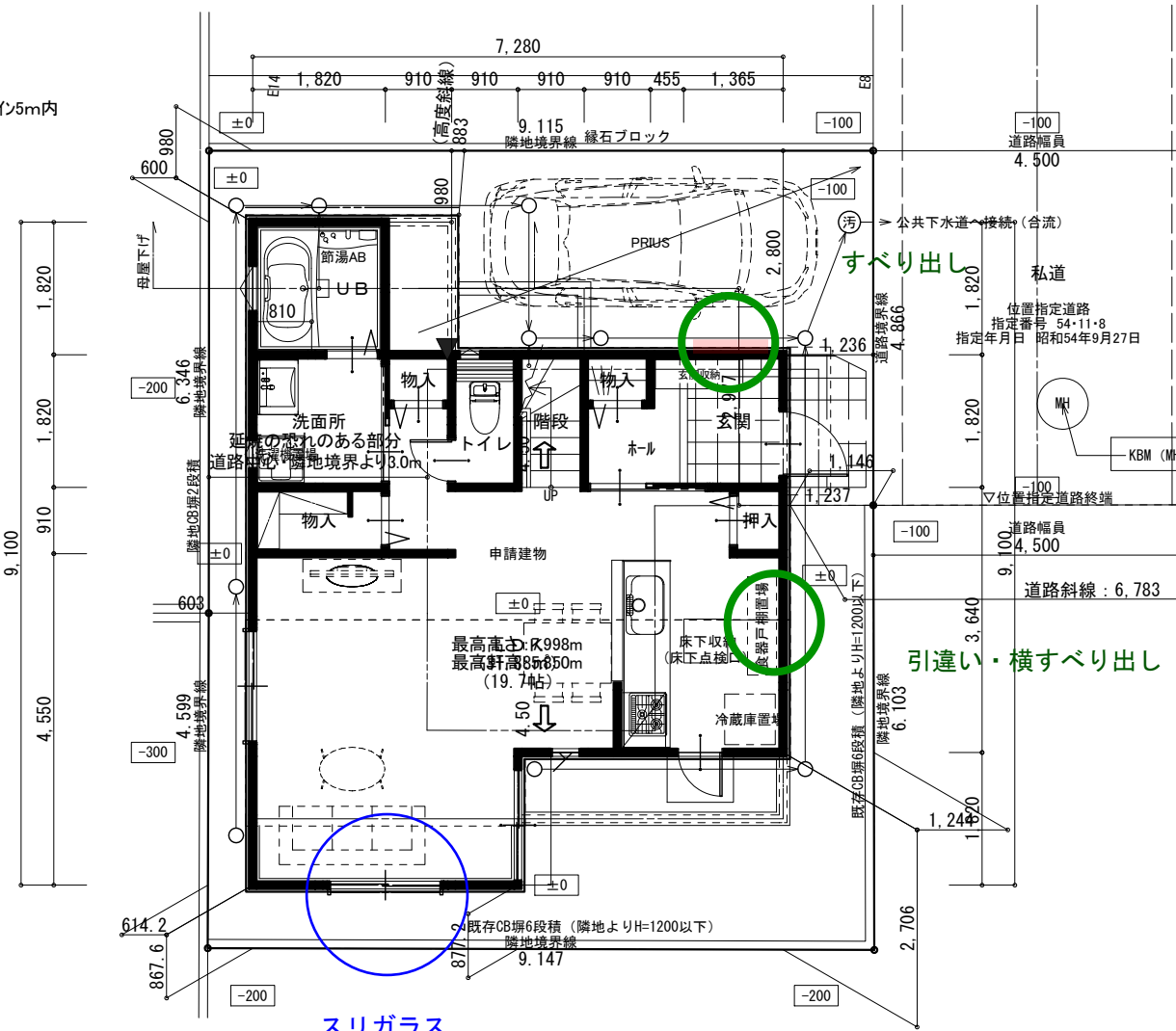
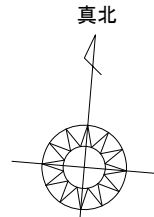
申請者名	有限会社セレクト様
申請場所	横浜市港北区新吉田東5丁目

設計年月日	変更年月日	営業	設計	工事	承認
2024/07/18					

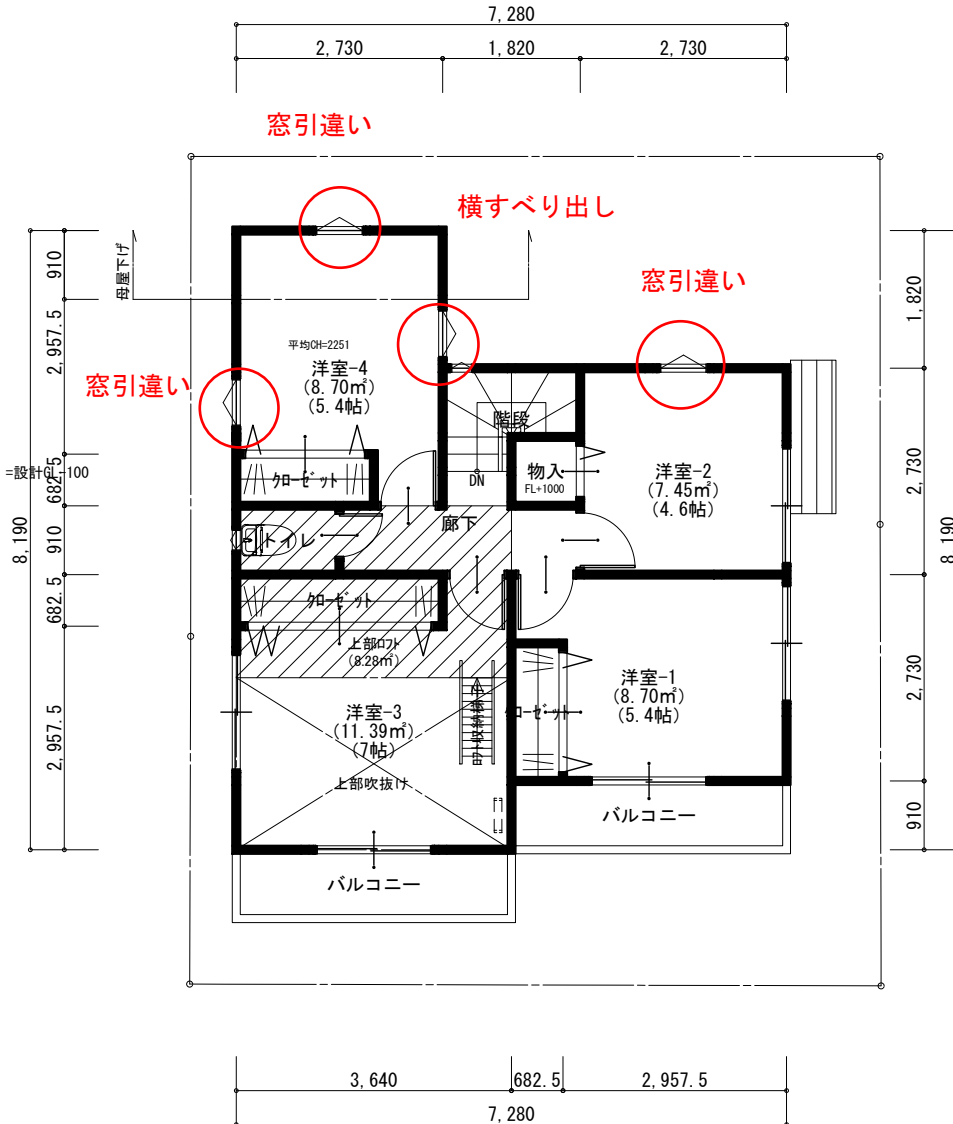

 Architecture Design Office
 株式会社 シダービレッジ
 一級建築士事務所登録 第 15880 号

工事名称	港北区新吉田東5丁目Ⅲ 工事設計図		図面番号	5
図面名	立面図	縮尺	1/100	

トータル面積表		㎡(坪)
敷地面積	100.00	(30.24)
建築面積	51.34	(15.53)
床面積 1階	49.68	(15.02)
2階	48.02	(14.52)
延床面積	97.70	(29.54)
建蔽率	(51.34/100.00) × 100	51.34% →60% (準耐火建築により建蔽率緩和)
容積率	(97.70/100.00) × 100	97.70%



1階 平面図 S:1/100



2階 平面図 S:1/100

申請者名	有限会社セレクト様
申請場所	横浜市港北区新吉田東5丁目

設計年月日	変更年月日	営業	設計	工事	承認
2024/07/18					


 Architecture Design Office
 株式会社 シダービレッジ
 一級建築士事務所登録 第 15880 号

工事名称	港北区新吉田東5丁目Ⅲ 工事設計図		図面番号	2
図面名	配置図,1階 平面図,2階 平面図	縮尺	1/100	

一級建築士第267729 杉村啓二