

ルミエール南 II

1R 30.13㎡

3階部分 BT別・陽当たり

東急東横線 武蔵小杉駅 徒歩5分

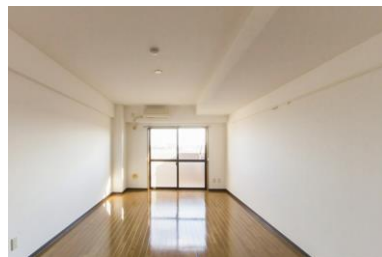
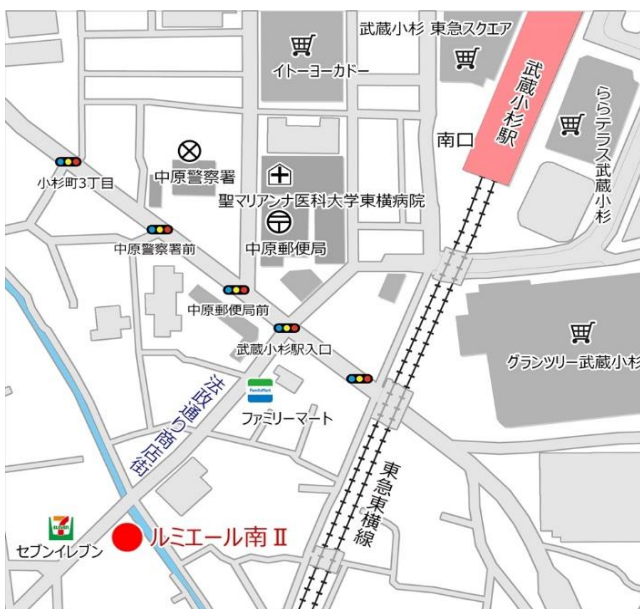
JR 南武線 武蔵小杉駅 徒歩 6分

JR 横須賀線 武蔵小杉駅 徒歩 10分

3階部分 30.13㎡

賃料 90,000円 共益費 5,000円

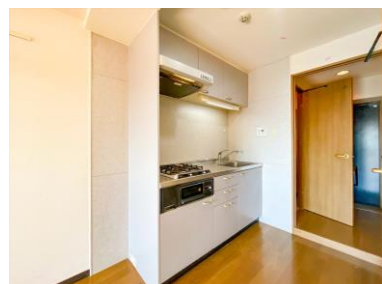
敷金 1ヶ月 礼金 1ヶ月



洋室



洋室



洋室



バルコニー



独立洗面台



システムキッチン



浴室

※画像は前回募集時に撮影。参考としてください。

=LIFE INFORMATION=

- セブンイレブン川崎小杉店まで徒歩約1分(約30m)
- ファミリーマート小杉法政通り店まで徒歩約2分(約120m)
- 大野屋 小杉店まで徒歩約4分(約220m)
- グランツリー武蔵小杉まで徒歩約6分(約270m)
- ららテラス武蔵小杉まで徒歩約7分(約560m)
- イトーヨーカドー武蔵小杉店まで徒歩8分(約400m)
- 中原区役所まで徒歩7分(約550m)
- 中原郵便局まで徒歩4分(約260m)
- 中原警察署まで徒歩4分(約290m)



部屋の区切りがない開放的な空間が人気です。

【注意!】ご案内の際は敷地内駐車場に車両の乗入、駐車をしないで下さい。(1~2階テナント使用中のため)

【物件概要】

- 所在地/川崎市中原区今井南町 21-35
- 交通/東横線 武蔵小杉駅 徒歩 5分
- 構造/鉄筋コンクリート 8階建
- 完成/1999年8月(平成11年8月)
- 入居予定日/2024年10月中旬頃(予定)
(2024年9月24日退去予定)

- 間取り/1R
- 駐車場/なし
- 駐輪場/敷地内 台数制限あり

【賃貸条件】

- 賃料 90,000円
- 共益費/ 5,000円
- 敷金/1ヶ月
- 礼金/1ヶ月
- 更新料/新賃料 1ヶ月
- 契約期間/2年
- 家財保険/19,000円
- 鍵交換費/16,500円(税込)
- 家賃保証会社必須(全保連株式会社)
初回保証委託料:月額支払額合計 50%
継続保証料;1.3万円(年額)

【設備】

- 洗面化粧台 ■エアコン
- システムキッチン (ガス2口)
- 南東向のバルコニー
- 収納 ■下駄箱

※ 図面と現況が異なる場合は現況を優先させていただきます。

Dealings in real estate
SELECT
WWW.shinmaruko.com

神奈川県知事(6)第22937号

有限会社 **セレクト**

☎ 044(733)0117

〒211-0005

川崎市中原区新丸子町744 コートK&T 1階

FAX 044(733)4488

Mail select@shinmaruko.com

手数料	手数料負担割合	貸主	0%	借主	100%
	手数料配分割合	元付	0%	客付	100%

- 取引態様/媒介
- 情報公開日
2024.4.25
- 担当: 本多