

# 新吉田東5丁目の新築戸建（全1棟）東急東横線 綱島駅 徒歩約25分 横浜市営地下鉄グリーンライン 高田駅 徒歩約18分

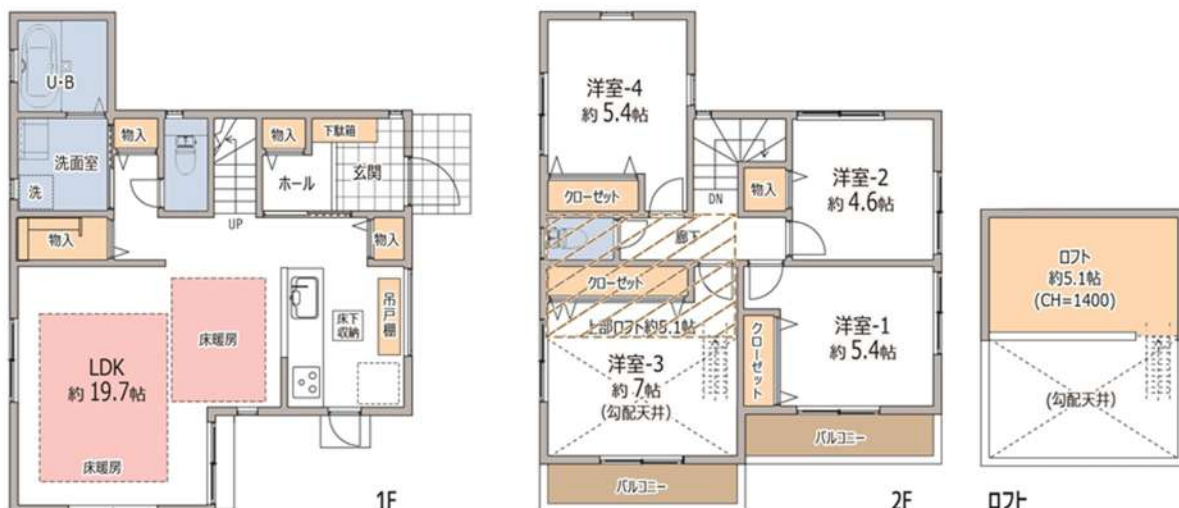
LDKに収納3箇所、玄関下足入れの他に収納、主寝室ロフト約5.1帖  
全居室収納にこだわったプランです。【2階建4LDK+ロフト5.1帖】



東急東横線「綱島」駅 徒歩25分  
または綱島駅 バス9分「四ツ家」停 徒歩3分  
横浜市営地下鉄グリーンライン線「高田」駅 徒歩18分  
横浜市営地下鉄ブルーライン線「新羽」駅 徒歩23分  
横浜市港北区新吉田東5丁目68-5  
価 格 6,980万円（消費税込）  
敷地面積 100㎡（約30.25坪）  
他 私道負担面積 約150㎡ 持分5分の1  
他 通路部分面積 約33㎡ 持分5分の1  
建物面積 1階：49.68㎡  
2階：48.02㎡ 合計97.70㎡  
地 目：宅地  
用途地域：第1種低層住居専用地域  
建蔽率：50%  
容積率：100%  
接 道：私道 幅員4.5m 東側に接道  
設 備：東京電力・上下水道・東京ガス（予定）  
完成時期：令和7年3月末（予定）  
建築確認：第KBI-YKH24-10-2944号

【完成予想図】図面を基に描き起こしたものであり実際とは異なる場合がございます。

- 長閑な住宅地の新吉田東エリアに存する新築戸建（2階建） ■ 主寝室にロフト約5.1帖の収納スペース。
- LDKに収納（物入）3箇所、玄関に下足入れの他に収納（物入）全居室に収納スペース、収納にこだわったプランです。
- 会話が弾む! お料理しながら家族を見渡せる対面キッチン（食洗機・浄水器付） ■ ゆったりとした1616サイズのユニットバス（魔法びん浴槽・浴室乾燥機付） ■ リビングに床暖房設置。（部屋全体がムラなく温まる温水式床暖房）
- 壁付け【EV・PHV充電用】カバー付屋外コンセント（200V）
- スマート宅配ポスト付 ■ 玄関ドア（離れた場所からポケットキー）



※メーカー廃盤・設計変更等により、仕様書と現況が相違する場合は現況を優先します。  
※図面と現況が異なる場合は現況を優先とさせていただきます。

# KMEW 外壁 (サイディング)



## 性能

親水 雨で流す	耐候性グレード ★	保証 製品本体	準耐火 45分	耐火等級 3 対応
------------	--------------	------------	------------	--------------

こて塗り風の趣にあふれた意匠と、16mm厚ならではの風格が印象的です。

## KONOSHIMA

### 神島化学工業株式会社

- 軒天井ボード(一部)
- ラフォーレティンバー スモークイエロー



【完成予想図】 図面に基に描き起こしたものであり実際とは異なる場合がございます。



## ■ 玄関ドア・ヴェナートD30(ポケットキー)

毎日のカギの開け閉めが便利な  
スマートコントロールキーを搭載。

- ヴェナートD30  
デザイン:C10N  
Z4:ディープグレー



■ ボタン



■ スマートフォンアプリ



■ ポケットキー(電池式)



■ 離れた場所から



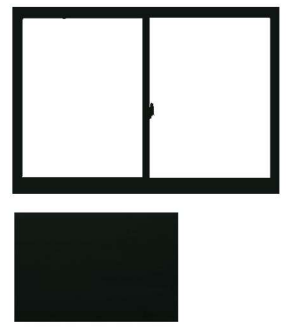
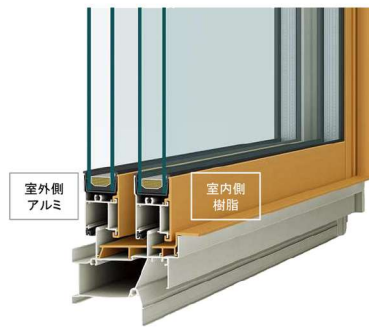
## ■ 玄関前庇 ルシアスバイザー



- ラミネート色2トーン  
本体:カームブラック 軒天:キャラメルチーク  
玄関ドア・外壁と統一感のあるコーディネート。

## ■ アルミ樹脂複合窓 エピソードII GNEO

- アルミ樹脂複合窓
- Low-E複層ガラス
- カラー:カームブラック



- Low-E複層ガラス。複層ガラスの内側に、「Low-E(Low-Emissivity=低放射)膜」という熱の伝わりを抑える特殊な金属膜をコーティングすることで、複層ガラスよりもさらに高い断熱性能と日射遮蔽性能を実現。

## YKK AP ■ コンバイザーモダンスタイル (サッシ庇:バルコニー窓、引違い窓)

- シンプル＆フラットなモダンスタイル



過去実績

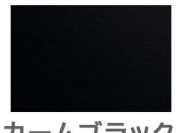


過去実績

- 建物のデザインにさりげなく調和する、デザイン要素を抑えたシンプルな直線。躯体側にひさしのヒレがないため、スッキリした収まりになります。厚みが薄く、表面はフラットサーフェイスでシャープな印象です。



- 2階バルコニー2箇所に設置 (W1810×D600)
- 引違い窓に設置 (W窓枠合わせ×D200)



カームブラック

※掲載している画像はメーカーカタログであり実際に撮影したものではありません。

※メーカー廃盤・設計変更等により、仕様書と現況が相違する場合は現況を優先します。

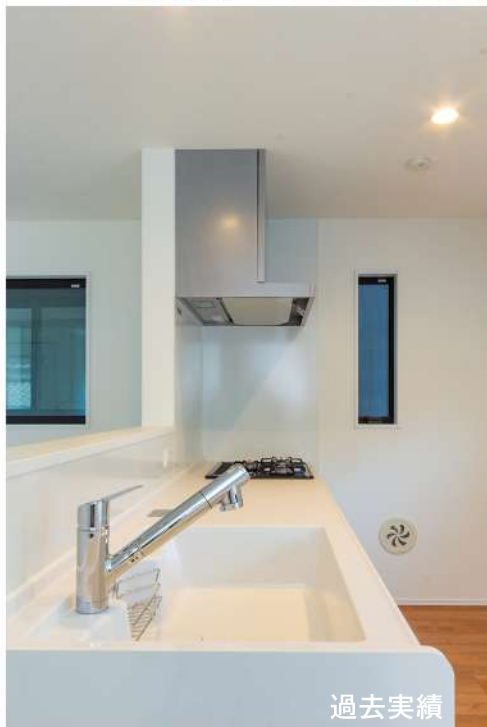


# Takara standard

水まわりって、大切だから

システムキッチン オフェリア

# OFELIA



過去実績



過去実績



■ワークトップ人造大理石 (ソリッドホワイト)

■ホーローキッチンパネル (ロッシュホワイト)

■取っ手 KT03Pシリーズ (シルバー)

L=2550 扉カラー:QNU6000CM

- 扉カラー(QNU6000CM) ■ 吊戸棚カラー(QNU6000CM) ■ 食器洗い乾燥機
- ワークトップ人造大理石(ソリッドホワイト) ■ アクリル人造大理石シンク(ホワイト)
- ホーローキッチンパネル(ロッシュホワイト) ■ 浄水器内蔵ハンドシャワー水栓
- レンジフード(VUAタイプ) ■ ホーロー整流版 ■ ホーロートップ3口ガスコンロ片面焼きグリル



■ アクリル人造大理石シンク wide 750(ホワイト)

## ■ アクリル人造大理石シンク (ホワイト) いつまでも色あせず、耐久性バツグン!

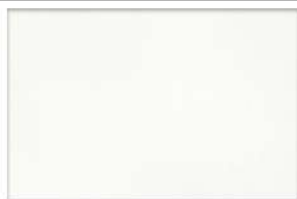
- 接合部に段差・スキ間がなく、お掃除カンタン!
- うっかり熱いお鍋を置いていても変色しにくい  
※180℃の油が入った鍋を置いていても変色しません。  
(メーカー実験結果)
- キズや衝撃にも強く、美しさが長持ちします。  
※80cmの高さから1kgの鋼球を落下させても割れません。  
(メーカー実験結果)



■ キャビネットの底板が高品位ホーローなので、お手入れがカンタンです。



■ 食器洗い乾燥EW-45R2S 間口45cm



■ ホーローキッチンパネル (ロッシュホワイト)



■ ワークトップ人造大理石 (ソリッドホワイト)



- レンジフード(VUAタイプ)  
空間にスッキリなじむ、薄型デザイン。
- ホーロー整流版  
汚れが染み込まない高品位ホーローを整流版に採用。

- 浄水器内蔵ハンドシャワー水栓(JY297MN)  
浄水器ごとホースが引き出せてシンクの隅々まで掃除も楽々!  
シャワーヘッド引き出し  
シャワー/ストレート切り替え式  
除去物質:16+2物質

- ホーロートップ3口ガスコンロ  
間口60cm 片面焼きグリル  
フレームトラップ  
ダブル強火力  
フェイス:シルバー

※掲載している画像は過去分譲実績およびメーカーカタログであり実際に撮影したものではありません。  
※メーカー廃盤・設計変更等により、仕様書と現況が相違する場合は現況を優先します。

# TOTO sazana サザナ うちのお風呂は想像以上に気持ちいい。



過去実績



過去実績



■ アクセントパネル  
ファルティウッド(鏡面)



■ 周辺パネル  
プリエホワイト(光沢)



■ 浴室換気暖房乾燥機  
三乾王(抗菌・防カビ仕様)



■ ゆるリラ浴槽(FRP)  
ホワイト  
ワンプッシュ排水栓



■ お掃除ラクラク  
ほっकारリ床  
ホワイト(ラグ調)



■ ふろふた  
ラクかるふろふた  
(断熱仕様)



■ 魔法びん浴槽  
浴槽断熱材+高断熱のふろふたの  
すぐれた断熱構造



■ ゆるリラ浴槽 FRP(ホワイト)  
浴槽に身をまかせた瞬間から自然とリラックス。  
「気持ちいい」を科学したら、このカタチになりました  
頭と首をしっかり支え、背中を包み込み身体にかかる圧力が  
分散されるので、自然とリラックスする姿勢になれます。



■ お掃除ラクラクほっकारリ床  
簡単お手入れで「翌朝カラリ」  
毎日の足元を気持ちよく  
冷気をシャットアウトする、W断熱構造！翌朝にはカラリと  
乾き、掃除ラクラク。



■ お掃除ラクラクカウンター(ホワイト)  
カウンターの奥まで手が届くから  
ぐるりとすみずみまで洗える  
壁や浴槽と離すことで、汚れがたまりにくいデザインに。掃  
除のしにくかったカウンターの奥や側面、カウンター下の壁  
際まで手が届き、お掃除が簡単です。



■ コンフォートシャワーバー  
高さも、角度も、自由自在。  
■ コンフォートウェーブシャワー  
TOTO独自の水流技術により  
浴び心地はそのままに大幅節水

■ スッキリ棚水栓(棚215)



大粒の水玉が左右にスイングしながら勢いよく吐水する、ウェーブ吐水を搭載。スプレーシャワーとのミックスによる適度な刺激感のある浴び心地と節水を実現。

※掲載している画像は過去分譲実績およびメーカーカタログであり実際に撮影したものではありません。  
※メーカー廃盤・設計変更等により、仕様書と現況が相違する場合は現況を優先します。



# TOTO

## ウォシュレット一体型トイレ (1・2階トイレ)



過去実績

### ■ ウォシュレット一体型トイレ NJ2



■ トルネード洗浄



■ フチなし形状



従来陶器  
(セフィオンテクト加工なし)



CeFiONtect  
セフィオンテクト



■ クリーン便座



■ クリーンノズル



■ プレミスト



■ お掃除リフト



- 棚付二連紙巻器  
樹脂製 TOTO YH650
- タオルリング  
ステンレス製 TOTO YTT406
- メイン階設置紙巻器  
クローム+ヘアライン仕上げ  
カワジュンSC-613CT

- トルネード洗浄 渦を巻くような水流が、汚れやすいエリアをしっかりと洗浄。
- プレミスト 便器表面に水の膜を作って、汚れを付きにくくします。
- フチなし形状 便器のフチを握るようになって、サッとのお掃除できます。
- セフィオンテクト 菌すら入り込めないナノレベルの便器表面。汚れがツルツと落ちて、お掃除らくらく。
- クリーン便座(つぎ目なし) 便座の内側にも外側にもつぎ目がないので、お掃除ラクラク。
- クリーンノズル 防汚効果の高いクリーン樹脂をノズルにも採用しています
- お掃除リフト ワンプッシュでウォシュレット前方が持ち上がるので、便器とのすき間をラクにお掃除できます。

# TOTO

## ■ 手洗器 (1・2階トイレ)

- レストルームドレッサー 単体キャビネット
- コンフォートSサイズ  
(掃除用具などを収納。)



過去実績



※写真はハンドル式水栓です。



# Takara standard

## ■ 洗面化粧台 ELICIO (エリシオ) W750mm×D600mm×H800mm

- シングルレバーシャワー水栓
- くもり止めコーティング
- コンセント内部・外部 各1口

扉タイプ:2段スライドタイプ  
扉カラー:QNU6000CM



過去実績



ミラー裏収納



ハイバックカウンター



過去実績



過去実績



過去実績

■ 木目のないシルキーホワイト。多様なインテリア空間になじむナチュラルなホワイトは、シンプルでありながら爽やかな雰囲気印象づけます。

■ 玄関収納 (フロート施工タイプ)

## Meiboku design

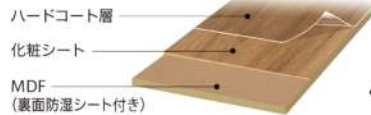
メイボクデザイン



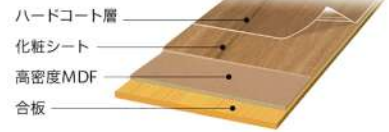
過去実績

■ メイボクデザイン 銘木調の風合いを活かした格調高い木質感の化粧シートフロアです。  
※洗面脱衣室・トイレはメイボクデザインとなります。

〈メイボクデザインハード〉



〈メイボクデザイン〉



### エルム柄



過去実績



■ **ワックス不要・抗菌対策**  
日頃のお手入れもカンタン。床材の表面に安全性の高い抗菌処理を施し、各種細菌の繁殖を抑制します。床を清潔に保ち、お子様やお年寄りのいるご家庭でも安心です。

■ **耐汚れ**  
水や汚れが染込みにくく、食べこぼし等も拭きとりやすい床材です。  
※水やコーヒー、醤油、薬品等をこぼした場合はすぐに拭き取ってください。

■ **耐車イス**  
車イスを使用してもキズがつきにくい床材です。  
※屋外からご使用になった車イスを乗り入れた際、付着した土砂のため床表面にキズがつくことがあります。

■ **耐擦りキズ**  
擦りキズがつきにくくなっています。  
※使い方や足先の材質・形状によってはキズがつく場合がありますのでご注意ください。(キズが全くつかないというわけではありません。)





**ecoエコウォース 24号** 暖房能力 14.0kW 側面近接設置対応

低NOx Q21 グリーン購入法適合商品

3Pヘッダ 3Lリモコ 2F(7m) 配管配線 配管調整 美・白湯

Q機能 セルフクリーニング 低NOx 水垢対策 軟水濾過 30L/min

### HT4222LRSSW3C

本体寸法:幅250×奥行450×高さ900mm(突出部寸法含まず)  
別売りの据置台WOP-1201-590SSが必要となります。



高機能リモコン 標準リモコン エコナビ 自動湯はり 自動保温

3Pヘッダ 3Lリモコ 2F(7m) 配管配線 配管調整 美・白湯

Q機能 セルフクリーニング 低NOx 水垢対策 軟水濾過 30L/min

**オート** お湯はりからおいだし、保温までは自動。

スイッチON! で自動湯はり

設定湯量でストップ

自動おいだし 自動保温 4時間(可変)

スイッチON! で約20L たし湯

お風呂も暖房も、スマートフォンで操作らくらく  
無線LAN対応リモコン  
**302V(C)シリーズ**

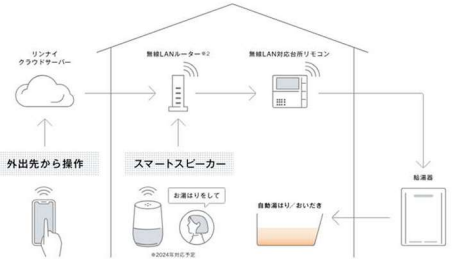
追加工事・オプションは不要。リモコンを無線LAN対応タイプにすると\*\*  
スマートフォン\*\*から遠隔操作が可能



浴室リモコン BC-300V-FL



台所リモコン MC-302V(C)-FL



**リンナイアプリがあれば...** スマートスピーカーを設置すれば...

外出先から、湯はりおいだし ON/OFF 床暖房 ON/OFF

帰宅前にお湯はりをオン

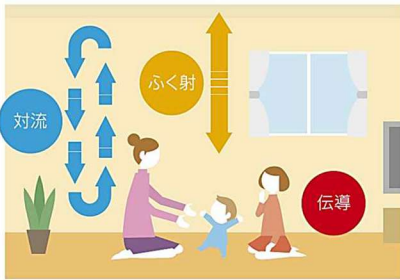
呼びかけるだけで、湯はりおいだし ON/OFF 床暖房 ON/OFF

寒い冬、布団から出たくない時も...

床暖房をつけて

## ガスの温水式床暖房

部屋全体がムラなく温まる「温水式床暖房」



熱源機で沸かしたお湯を床下のパイプに循環させ、その熱で足もとから部屋全体をあたためる温水式床暖房。スピーディーな立ち上がりで空気を汚さず、陽だまりのような快適なあたたかさが魅力です。

- 対流** 冷たい空気を床面で暖めて上に流すので、部屋の温度ムラがなくなります。
- ふく射熱** 壁や天井に反射して、室内に広がる遠赤外線、体の芯から暖めます。
- 伝導** 足もとを中心にあたためるので、足元は暖かく頭は涼しく快適です。

床暖房は...

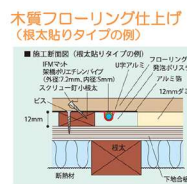
- ①手足の冷えやすい方にも効果的  
足もとからあたためるので手足の冷えやすい方にも効果的です。
- ②お肌やノドにやさしい  
風を起こさないので乾燥しない! お肌やノドにやさしい暖房です。
- ③お部屋をスッキリ見せます。  
暖房機器を必要としないため、いつでもお部屋スッキリ!

床暖房はとっても健康的  
\*ダニが生息しにくい・ダニやホコリが舞いにくい・空気を汚さない

## 床暖房用温水マット

**IFM温水マットシリーズ**

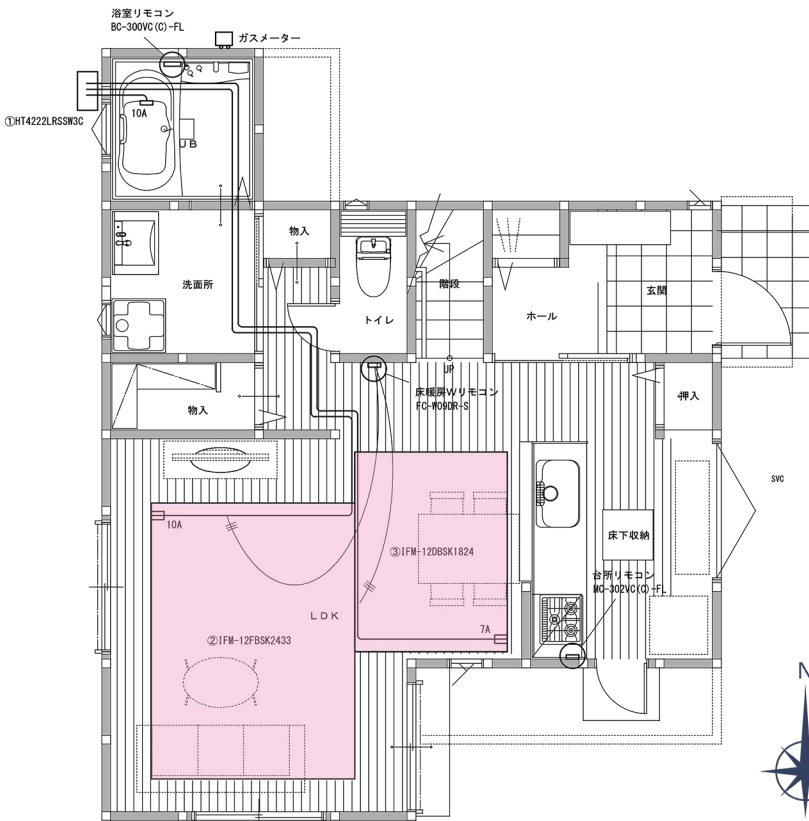
構成部品に使用する材料は「小根太」を例として、建築基準法施工令規定するホルムアルデヒド発散建築材料に該当しません。\*「小根太」はF☆☆☆☆です。



床暖房リモコン

FC-W09DR

## 1階 リビング床暖房



過去実績画像

\*掲載している画像は過去分譲実績およびメーカーカタログであり実際に撮影したものではありません。  
※メーカー廃盤・設計変更等により、仕様書と現況が相違する場合は現況を優先します。

# LIXIL (スマート宅配ポスト)



過去実績

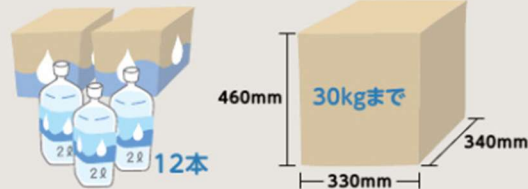
## ■スマート宅配ポストTA / 前入れ・前取り出し

宅配ボックス・ポスト・サイン・インターホンの機能を、コンパクトにまとめたタイプです。

### 投函・取出口

2リットル6本入りペットボトルが2ケース収納可能な大容量サイズです。

※目安です ※スマート宅配ポスト TA・TBとも同じ容量です。



印鑑ホルダーも搭載  
※印鑑は市販品をお求めください。



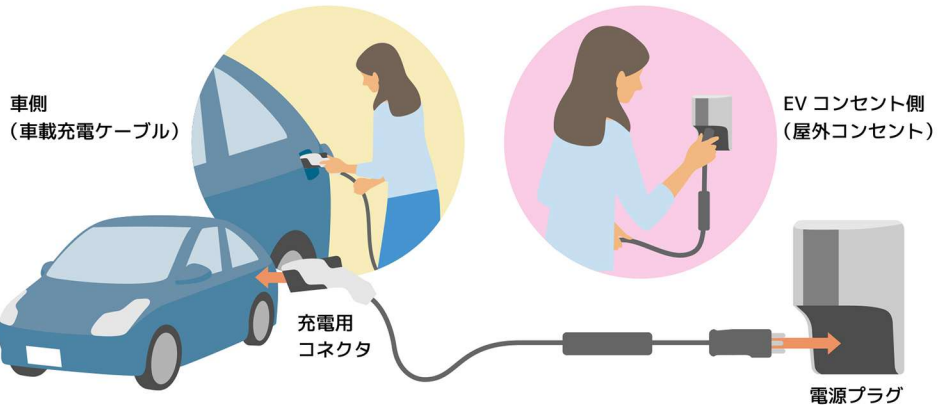
# Panasonic

## ■EV・PHEV充電用 (カバー付屋外コンセント)

■ 200V用 WK4422W(ホワイト)



過去実績



## ■スマートC(デザインブロック)

シャープなスリットが入ったデザインブロックです。シンプルな意匠でフェンスやブロックアクセサリなどとのコーディネート性が抜群です。

### 三協アルミ

■スチールメッシュ(ホワイト)



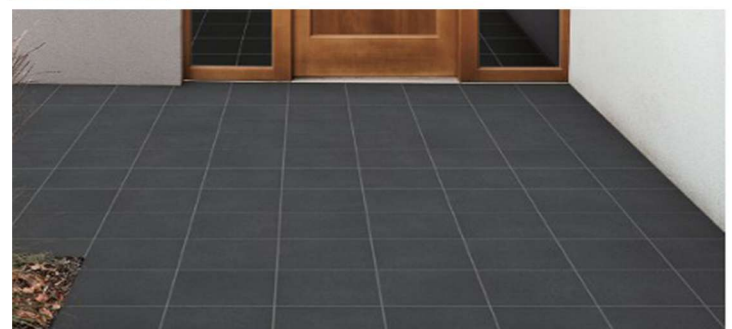
現地撮影



## ■玄関タイル300角 PASEO



■プレーンタイプPF-PSO-FN2  
シンプルな面状で、様々な住宅と調和します。



※掲載している画像はメーカーカタログであり実際に撮影したものではありません。(一部現地写真含む。)

※仕様書が現況と異なる場合は現況有姿を優先します。