

長閑な住宅地の新吉田東5丁目エリア 敷地面積100㎡:新築戸建(2階建)



【完成予想図】 図面を基に描き起こしたものであり 実際とは場合がございます。

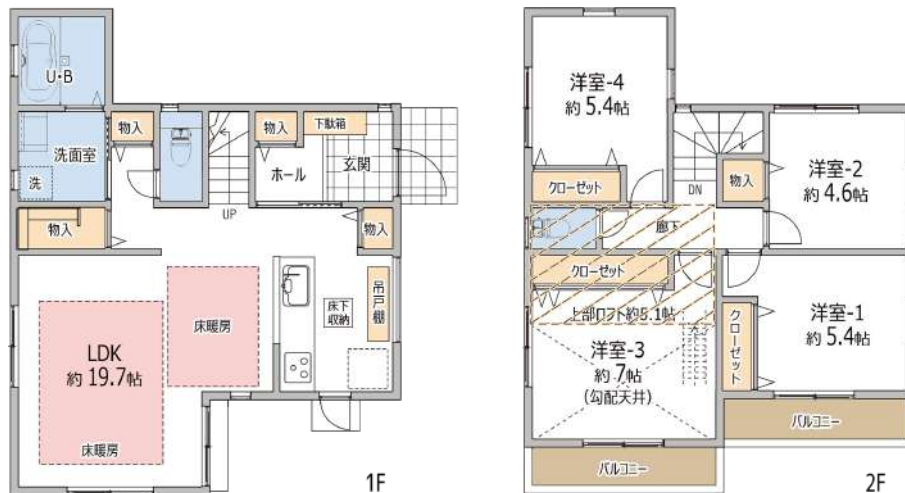


リビング完成予想図



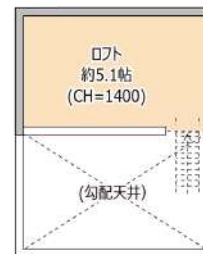
キッチン完成予想図

- 閑静な住宅地に佇むロフト付の新築戸建て
- 主寝室にロフト約5.1帖とLDKに物入3カ所、玄関に下足入の他に物入、全居室に収納スペース、収納にこだわったプランです。



販売価格 **6,980** 万円(税込) 4LDK

- 敷地面積 / 本地:100.00㎡(約30.25坪)
他私道部分:150㎡ 持分5分の1
他通路部分:33㎡ 持分5分の1
- 建物面積 / 1階:49.68㎡ 2階:48.02㎡
合計:97.70㎡
- 建築確認 / 第KBI-YKH24-10-0933号



ロフト完成予想図



- 会話が弾む。お料理しながら家族を見渡せる対面キッチン(食洗機・浄水器付)
- ゆったりとした1616サイズのユニットバス(魔法びん浴槽・浴室乾燥機付)
- リビングに床暖房設置。(部屋全体がムラなく温まる温水式床暖房)
- ウォシュレット一体型便器(タンクレス)及びキャビネット手洗器(各階)
- 壁付け【EV・PHV充電用】カバー付屋外コンセント(200V)
- スマート宅配ポスト(機能門柱) ■ 2階引違窓・バルコニー窓に後付けアルミひさし

充実
してます
設備



洋室約7帖完成予想図 玄関ホール完成予想図 リビング完成予想図

※掲載している画像は過去分実績および完成予想図であり実際に撮影したものではありません。



タカラスタンダード:システムキッチン
TOTO:ユニットバス1616サイズ(サザナ)
タカラスタンダード:洗面化粧台
NODA:カナエル(建具)
スマート宅配ポスト(ディーブグレー)
TOTO:タンクレストイレ(オート開閉)
TOTO:コンフォートシリーズS(トイレ手洗器)
[EV・PHEV充電用屋外コンセント(200V)]

■所在地/横浜市港北区新吉田東5丁目68-5 ■交通/1. 東急東横線「綱島」駅 徒歩25分 または綱島駅 バス9分四ツ家「停」徒歩3分 2. 横浜市営地下鉄グリーンライン線「高田」駅 徒歩18分 3. 横浜市営地下鉄ブルーライン線「新羽」駅 徒歩23分 ■土地権利/所有権 ■地目/宅地 ■都市計画/市街化区域 ■用途地域/第一種低層住居専用地域 ■建ぺい率/50% ■容積率/100% ■接道状況/東側私道(位置指定道路)幅員4.5m ■建物構造/木造2階建 ■間取り/4LDK ■築年月/2025年3月完成予定 ■現況/建築中 ■司法書士等/指定あり ■取引態様/媒介 ■広告有効期限/2025年4月末
※このハウジングマップは概要紹介図です。形状等が現況と異なる場合は現況優先となることをご了承願います。

地域と共に



だいちくん

夢だいちあん株式会社

〒223-0053 横浜市港北区綱島西1丁目11番5号
神奈川県知事(5)第23572号

※「仲介物件」ですので、価格の他に仲介手数料が必要となります。(仲介手数料には消費税及び地方消費税がかかります。)

TEL 045-542-5411 FAX 045-546-1269

(担当:上原 uehara@yume-daian.co.jp)

物件紹介ホームページ
こちらから

Click

クリックできない場合は
QRコードから読み取ってください



取引態様	手数料
媒介(仲介)	分かれ

情報公開日 2024.11.02

KMEW 外壁(サイディング)

■ネオロック・親水16フィオット MWニューホワイト



【完成予想図】図面を基に描き起こしたものであり実際とは異なります。

性能

標準	高性能グレード	保証	年間火	耐火等級
雨で流す	★	製品本体	45年	3級

KONOSHIMA 神島化学工業株式会社

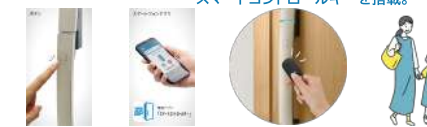
■軒天井ボード(一部)ラフォーレインパースモークイエロー

YKK AP ■コンバイザーモダンスタイル(サッシ底:バルコニー窓、引違い窓)

- シンプル＆フラットなモダンスタイル
- 2階バルコニー窓2箇所を設置(W1800×D600)
- 引違い窓に設置(W窓枠合わせ×D200)
- カラー:カムブラック

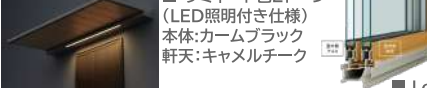
YKK AP ■玄関ドア・ヴェナートD30(ポケットキー)

■デザイン:C10Nタイプグレー



■ボタン ■スマートフォンアプリ ■ポケットキー(電池式) ■離れた場所から

■玄関前底(LED照明付き) ルシアスパイザー ■アルミ樹脂複合窓



■ラミネート色2トーン(LED照明付き仕様) 本体:カムブラック 軒天:キャメルチーク

■Low-E複層ガラス

TOTO ウォシュレット一体型タンクレストイレ1階および2階



- トルネード洗浄 渦を巻くような水流が、汚れやすいエリアをしっかり洗浄。
- プレミスト 便器表面に水の膜を作って、汚れを付きにくくします。
- フチなし形状 便器のフチを握るようになって、サッとお掃除できます。
- セフィオンテクト 菌すら入り込めないナノレベルの便器表面。
- クリーン便座(つぎ目なし) 便座の内側にも外側にもつぎ目がないので、お掃除ラクラク。
- クリーンノズル 防汚効果の高いクリーン樹脂をノズルにも採用しています
- お掃除リフト ワンプッシュでウォシュレット前方が持ち上がるので、便器とのすき間をラクにお掃除できます。

TOTO □レストルームドレッサー 単体キャビネット □コンフォートSサイズ (掃除用具などを収納。)



Takara standard ■洗面化粧台 ELICIO(エリシオ) W750×D600×H800



□シングルレバーシャワー水栓 □くもり止めコーティング □コンフォート内部・外部 各1口



Takara standard

水まわりって、大切だから



- 扉カラー:(QNU6000CM) ■吊戸棚
- 食器洗い乾燥機
- ワークトップ人造大理石(ソリッドホワイト)
- アクリル人造大理石シンク(ホワイト)
- ホーローキッチンパネル(ロッジッシュホワイト)
- 浄水器内蔵ハンドシャワー水栓
- レンジフード(VUAタイプ)
- ホーロー整流版
- ホーロートップ3口ガスコンロ片面焼きグリル

OFELIA

システムキッチン オフェリア



- ワークトップ人造大理石(ソリッドホワイト)
- ホーローキッチンパネル(ロッジッシュホワイト)
- アクリル人造大理石シンク(幅750:ホワイト)
- キャビネット底板が高品位
- 浄水器内蔵ハンドシャワー
- 食器洗い乾燥機 間口45cm
- 接合部に段差・スキ間がなく、お掃除カンタン!
- うっかり熱いお鍋を置いても変色しにくい
- ※180℃の油が入った鍋を置いても変色しません。(メーカー実験結果)
- キズや衝撃にも強く、美しさが長持ちします。
- ※80cmの高さから1kgの鋼球を落下させても割れません。(メーカー実験結果)
- レンジフード(VUAタイプ)空間にスツクリなじむ、薄型デザイン。
- ホーロー整流版汚れが染み込まない高品位ホーローを整流板に採用。

TOTO sazana サザナ うちのお風呂は想像以上に気持ちいい。



- アクセントパネル ファルティウッド(鏡面)
- 周辺パネル フリエホワイト(光沢)
- 浴室換気暖房乾燥機 三乾王(抗菌・防カビ仕様)
- ゆるリラ浴槽(FRP) ホワイトワンタッチ排水栓
- ほっカラリ床 ホワイト(ラグ調)
- 風法びん浴槽 浴槽断熱材+高断熱
- スッキリ排水栓
- ふろふた(断熱仕様)
- ゆるリラ浴槽 FRP(ホワイト) 浴槽に身をまかせた瞬間から自然とリラックス。「気持ちいい」を科学したら、このカタチになりました 頭と首をしっかり支え、背中を包み込み身体にかかる圧力が分散されるので、自然とリラックスする姿勢になります。
- コンフォートシャワーバー 高さも、角度も、自由自在。
- コンフォートウェーブシャワー TOTO独自の水流技術により 浴び心地はそのままに大幅節水
- お掃除ラクラクほっカラリ床 簡単お手入れで「翌朝カラリ」 毎日の足元を気持ちよく 冷気をシャットアウトする、W断熱構造! 翌朝にはカラリと乾き、掃除ラクラク。
- お掃除ラクラクカウンター(ホワイト) カウンターの奥まで手が届くから ぐりぐりとすみずみまで洗える 壁や浴槽と離すことで、汚れがたまりにくいデザインに。掃除のしにくかったカウンターの奥や側面、カウンター下の壁際まで手が届き、お掃除が簡単です。

NODA Canaeriu 建具・フローリング



C-Design

■木目のないシルキーホワイト。多様なインテリア空間になじむナチュラルなホワイトは、シンプルでありながら爽やかな雰囲気印象づけます。

Meiboku design



■メイボクデザイン:エルム柄
メイボクデザイン 銘木調の風合いを活かした格調高い木質感の化粧シートフロアです。

Rinnai TESの給湯暖房用熱源機・床暖房

ECO24
INEX
HT4222LRSSW-C

床暖房は・・・

- ①手足の冷えやすい方にも効果的
足元からあたたまるので手足の冷えやすい方にも効果的です。
- ②お肌やノドにやさしい
足を温めてくれるので乾燥しにくい! お肌やノドにやさしい暖房です。
- ③お部屋をスツクリ見せます。
暖房機器を必要としないため、いつまでも部屋スツクリ!

床暖房はとっても健康的
*ダニが繁殖しにくい・ダニやホコリが舞いにくい・空気を汚さない

物件紹介ホームページ
こちらから

Click

クリックできない場合はQRコードから読み取りください

※掲載している画像はメーカーカタログであり実際に撮影(一部:過去実績画像)したものではありません。
※メーカー大番・設計変更等により、仕様書と現況が異なる場合は現況を優先します。

ClickボタンでDLできない場合はQRコードから読み取りください。

物件紹介ホームページ
リンクこちらから

Click 



イメージ動画(YouTube)
リンクこちらから

Click 



仕様設備(2.933KB)
ダウンロードこちらから

 ダウンロード



工事進捗ブログ
リンクこちらから

Click 



登記情報等(1.799KB)
ダウンロードこちらから

 ダウンロード



建築図書関係(2.713KB)
ダウンロードこちらから

 ダウンロード



エリアインフォメーション
リンクこちらから

Click 

