

ON BLDG  
6階部分 1K 28.74 m<sup>2</sup>

小田急線 相模大野駅 徒歩3分

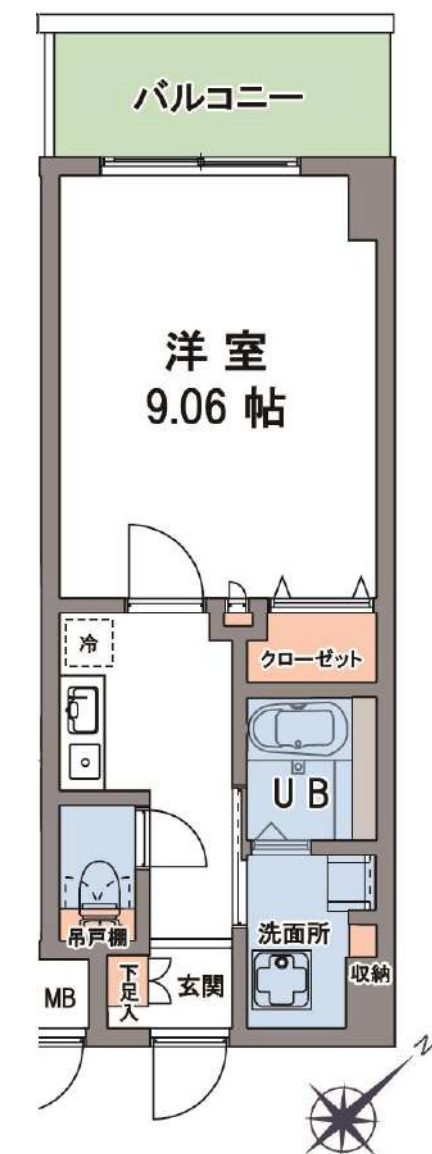
駅周辺に商業施設あり、日ごろの  
買い物がとっても便利です。



建物外観



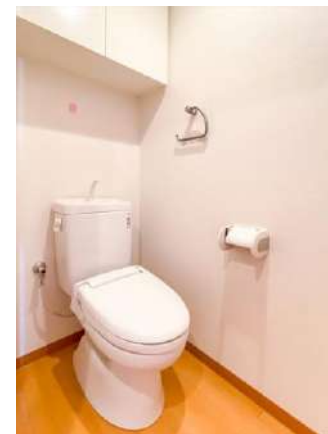
エントランス(オートロック)



洗面所(収納付き)



ユニットバス



トイレ(※暖房便座)



キッチン(IH:1口)



下足入



宅配ロッカー

※ 掲載している画像は実際の部屋ではございません。(同仕様)

■賃料 85,000円 共益費 5,000円

■敷金 1ヶ月 ■礼金 1ヶ月

■更新料:新賃料 1ヵ月

■契約期間:2年

■家財保険:19,000円

■鍵交換費用:16,500円(税込)

■駐輪場 1台固定場所

■保証会社必須:全保連株式会社  
(初回保証委託料 賃料等の50%  
年間継続保証委託料 13,000円)

【物件概要】

■所在地/相模原市南区相模大野 3-12-15

■交通/小田急線 相模大野駅 徒歩4分

■構造/鉄筋コンクリート地上8階建

■完成/2011年2月

■現況/ 入居中 ※令和7年3月31日退去予定

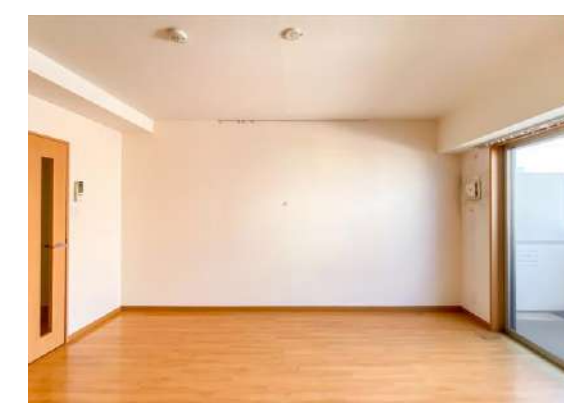
■入居予定日/令和7年4月20日以降

【設備】

東京電力/公営水道/公共下水/都市ガス/エアコン1基/室内  
洗濯機置場/ユニットバス(浴室乾燥機)/収納/下駄箱/キッチン  
(IH:1口)/オートロック/モニターホン/宅配ロッカー/暖房  
便座/バス・トイレ別/洗面台

建物1階にコンビニ、ボーノ相模大野すぐそば  
駅近の魅力・愉しさ・通勤・通学・買い物

※ 図面と現況が異なる場合は現況を優先させていただきます。  
※ 掲載している画像は実際の部屋ではございません。(同仕様)



Dealings in real estate  
**SELECT**  
www.shinmaruko.com

神奈川県知事(5)第22937号

有限会社 **セレクト**

TEL. 044(733)0117

〒211-0005 川崎市中原区新丸子町744番地

担当 本多

FAX 044(733)4488

mail. select@shinmaruko.com

物件紹介ページ  
(図面・画像DL・申込書)  
Click または



取引態様/媒介

貸主0% 借主100%

元付0% 客付100%