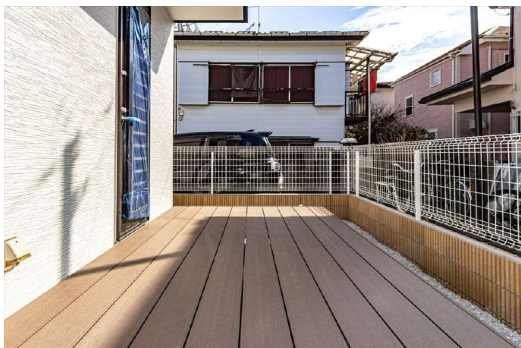


# 長閑な住宅地の新吉田東5丁目エリア 敷地面積100㎡:新築戸建(2階建)



建物外観・カースペース



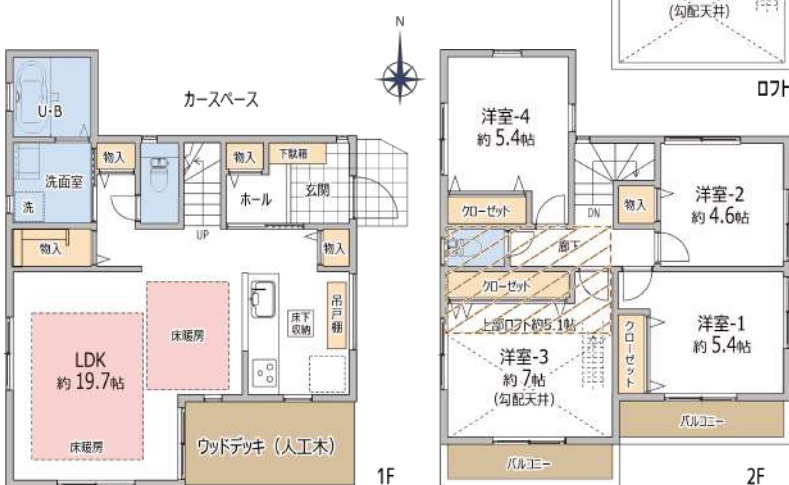
ウッドデッキ(人工木)



玄関前庇(LED照明)・スマート宅配ポスト

販売価格 **6,980** 万円(税込) 4LDK

- 敷地面積/ 本地:100.00㎡(約30.25坪)  
他私道部分:150㎡ 持分5分の1  
他通路部分:33㎡ 持分5分の1
- 建物面積/ 1階:49.68㎡ 2階:48.02㎡  
合計:97.70㎡
- 建築確認/ 第KBI-YKH24-10-0933号



- 会話が弾む。お料理しながら家族を見渡せる対面キッチン(食洗機・浄水器付)
- ゆったりとした1616サイズのユニットバス(魔法びん浴槽・浴室乾燥機付)
- リビングに床暖房設置。(部屋全体がムラなく温まる温水式床暖房)
- ウォシュレット一体型便器(タンクレス)及びキャビネット手洗器(各席)
- 壁付け【EV・PHV充電用】カバー付屋外コンセント(200V)
- スマート宅配ポスト(機能門柱) ■ 玄関前庇:ルシアスバイザー(LED照明付き)
- **ウッドデッキ(人工木)** ■ 2階引違窓・バルコニー窓に後付けアルミひさし

完成済  
建現地

■所在地/横浜市港北区新吉田東5丁目68-5 ■交通/1. 東急東横線「綱島」駅 徒歩25分 または綱島駅 バス9分「四ツ家」停 徒歩3分 2. 横浜市営地下鉄グリーンライン線「高田」駅 徒歩18分 3. 横浜市営地下鉄ブルーライン線「新羽」駅 徒歩23分 ■土地権利/所有権 ■地目/宅地 ■都市計画/市街化区域 ■用途地域/第一種低層住居専用地域 ■建ぺい率/50% ■容積率/100% ■接道状況/東側私道(位置指定道路)幅員4.5m ■建物構造/木造2階建 ■間取り/4LDK ■築年月/2025年3月完成 ■現況/完成済 ■司法書士等/指定あり ■広告有効期限/2025年6月末  
※このハウジングマップは概要紹介図です。形状等が現況と異なる場合は現況優先となることをご了承願います。

- 主寝室にロフト約5.1帖とLDK・廊下に物入3カ所、玄関に下足入の他に物入、全居室に収納スペース、収納にこだわったプランです。
- リビング掃出し窓・キッチン勝手口繋がるウッドデッキ(人工木)



リビング

リビング

対面キッチン

洋室-1 約5.4帖

洋室-2 約4.6帖

洋室-4 約5.4帖

洋室-3 約7帖

洋室-3 約7帖 ロフト梯子

洋室-3ロフト 約5.1帖



後付けアルミ  
ブラックひさし

- TOTO:タンクレストイレ(オート開閉)
- TOTO:コンフォートシリーズS(トイレ手洗器)
- TOTO:ユニットバス1616サイズ(サザナ)
- タカラスタンダード:洗面化粧台
- タカラスタンダード:システムキッチン
- スマート宅配ポスト(ディープグレー)
- Onlyne:水中栓 ベベル(ディープグレー)
- EV・PHEV充電用屋外コンセント(200V)

広告掲載は自社HPのみ可  
SUUMO・HOMES等の  
掲載はお断りしています。

神奈川県知事(6)第22937号 〒223-0053  
有限会社 **セレクト**  
TEL.044 (733) 0117

川崎市中原区新丸子町744番地  
担当:本多  
FAX. 044 (733) 4488  
select@shinmaruko.com

物件紹介ホームページ  
こちらから

**Click**

クリックできない場合は  
QRコードから読み取ってください



取引態様	手数料
売主	3%(込)

情報公開日 2025.3.13





外観



外観



外壁(サイディング)



玄関前庇:木目調



リビング



リビング



リビング



リビング



リビング床暖房(施工画像)



リビング床暖房(施工画像)



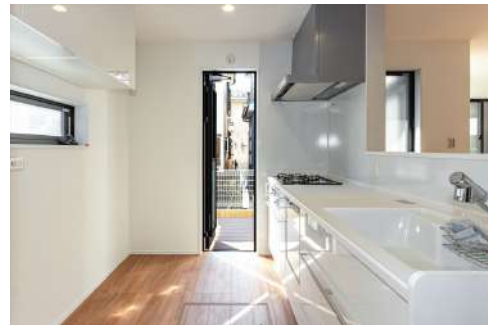
システムキッチン



対面キッチン



キッチン 吊戸棚および収納



キッチン勝手口



洋室-1



洋室-1クローゼット



洋室-2



洋室-2 収納



洋室-3



洋室-3 クローゼット



洋室-3 ロフト梯子



洋室-3 ロフト



洋室-4



洋室-4 クローゼット



玄関ホール 物入



廊下 物入



廊下 物入



キッチン 物入





ユニットバス 1616



洗面化粧台



1階 タンクレストイレ・レストルームドレッサー



2階 タンクレストイレ レストルームドレッサー



レストルームドレッサー 1階および2階



洗面所



バルコニー庇 出幅600mm

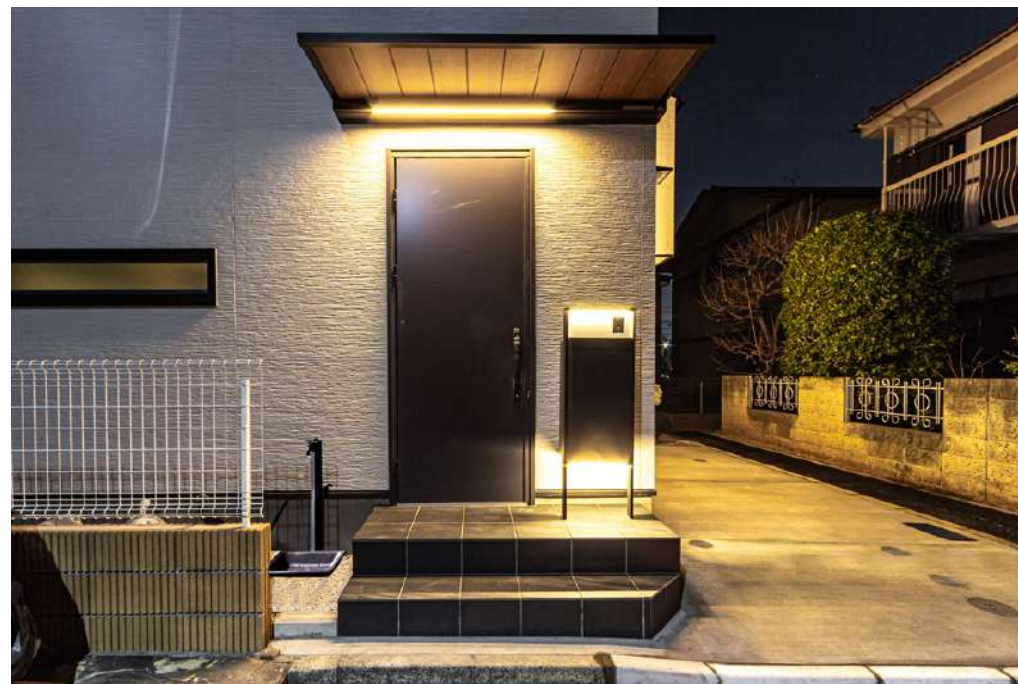


引違窓庇 出幅200mm





玄関回り (日中)



玄関回り (夜間)



玄関回り



スマート宅配ポスト



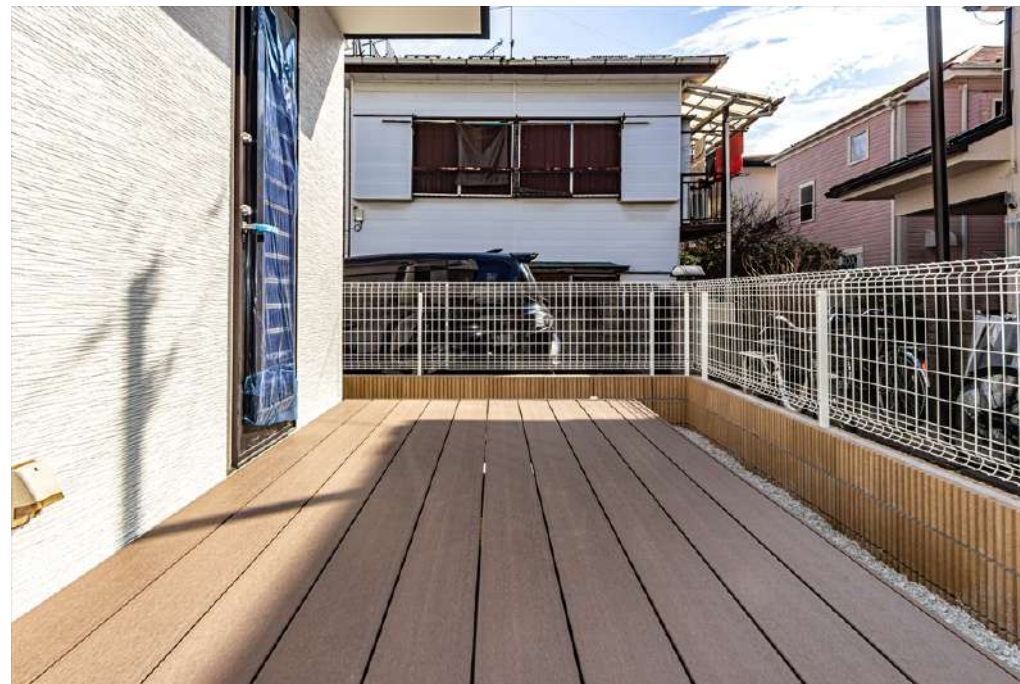
玄関ホール 撮影日

- 玄関前庇:ルシアスパイザー(LED照明付き)  
ラミネート色2トーン  
本体:カムブラック 軒天:キャメルチーク
- 玄関ドア:スマートコントロールキー搭載
- スマート宅配ポスト:前入れ・前取り出し  
LEDサインライト・フットライト付き
- 玄関タイル(内・外)  
プレーンタイル

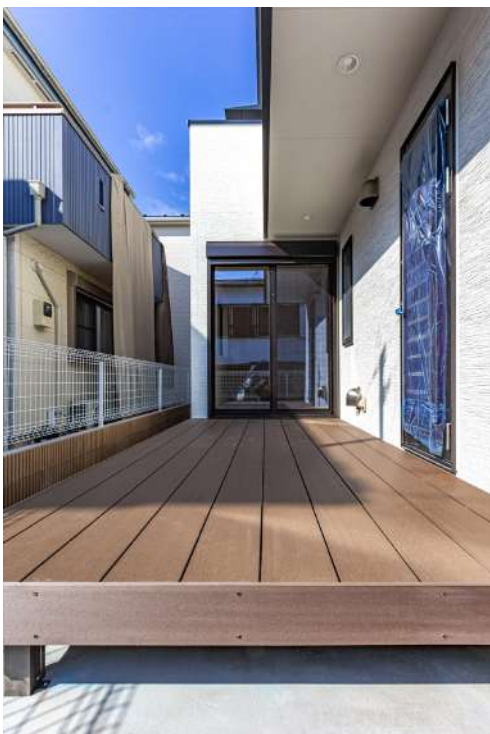




ウッドデッキ(人工木)



ウッドデッキ(人工木)



## ■ ウッドデッキ(人工木)

LIXIL 樹ら楽ステージ ダークウッド

- 腐食、シロアリに強い  
湿気で腐ったり、シロアリの食害の心配がなく安心して使えます。
- 美しい木の色が長持ち  
材料そのものに着色しているので色落ちしにくくなっています。
- リアルに表現された木質感  
天然の木粉を配合。温もりのある木質感が魅力のデッキです。
- 干割れ、ささくれがない  
干割れやささくれができません。  
小さなお子様も安心して使えます。
- メンテナンスが簡単  
土汚れは水洗いできれいに。表面キズは、  
サンドペーパーで簡単に補修できます。

## ■ 水栓柱・ガーデンパン

Only One BEVEL



面取りしたディテールが、光と陰を生む。  
GRC素材を生かし、グレーカラーでシンプルに  
まとめた水中栓。単色でありながら、面取りした  
形状がコントラストを生み、様々な表情を魅せて  
くれます。

- 水栓柱:BEVEL(ベベル)
- ガーデンパン:BEVEL(ベベル)
- 蛇口:I型ハンドル
- 補助蛇口:I型ハンドル